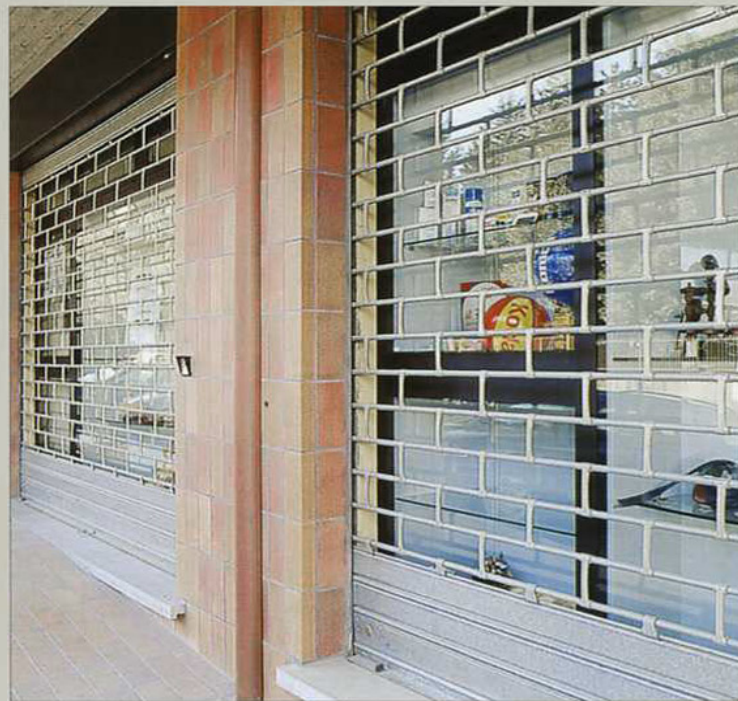


SERRANDE DI SICUREZZA



OSMA[®]

SERRANDA AVVOLGIBILE CIECA



Costruita interamente in acciaio zincato, con elementi agganciati ad interasse di mm.115. Completa di spiaggia rinforzata, al quale sono fissati i tappi di battuta e le maniglie di manovra. Avvolgimento superiore su albero in tubo di acciaio mediante scatole porta-molle ruotanti su cuscinetti a rulli e molle in acciaio temperato ad alta resistenza. Diaframmi superiori a sostegno dell'avvolgimento corredati di supporti fissi. Scorrimento su guide laterali in profilato di acciaio a U. Serrature tipo Yale a doppia mandata, montate al centro o ai lati del primo elemento.

Altezza luce mm.	2000	2500	3000	3500	4000	4500	5000
Diametro avv.to mm.	400	420	440	460	490	520	540

CARATTERISTICHE TECNICHE:

Dimensione larghezza max	Albero	Guide serr. cieche	Guide serr. tubolari	Diaframmi	Mq. max	Spessore serr. cieche	Spessore serr. tubolari
mm. 3000	Ø 48-60	U 30x25x30	U 30x25x30	220x330	10	8/10 - 10/10	10/10
mm. 4000	Ø 60	U 40x25x40	U 40x25x40	220x330	12	8/10 - 10/10	10/10
mm. 4000	Ø 76	U 40x25x40	U 40x25x40	350x350	16	8/10 - 10/10	10/10
mm. 4500	Ø 76	U 40x25x40	U 40x25x40	350x350	18	10/10	10/10
mm. 5000	Ø 76	U 60x25x60	U 60x25x60	350x350	18	10/10	10/10
mm. 5000	Ø 76 Rinf.	U 60x25x60	U 60x25x60	450x450	25	10/10	10/10

A RICHIESTA

Serranda avvolgibile cieca
Disponibile anche con lamiera forata.

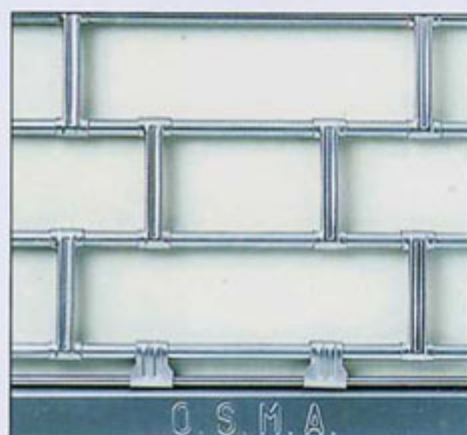
Motorizzazione
Motoriduttore elettrico (220V, 50HZ monofase) per serrande di misura massima mm. 5.000 sia in altezza che larghezza. Viene fissato al centro dell'albero di avvolgimento corredato di molle di compensazione in ac-

ciaio. Gruppo motore comandato da selettore protetto da custodia chiusa a chiave all'esterno o interno del locale. I comandi elettrici e i fincorsa incorporati sono facilmente ispezionabili. Azionamento manuale in caso di mancanza di corrente.

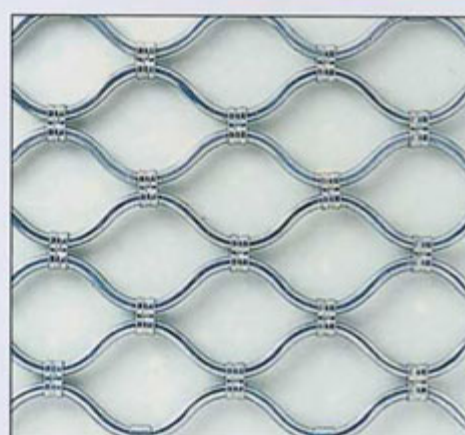
SERRANDA AVVOLGIBILE TUBOLARE



TIPO A - TUBOLARE Ø 18



TIPO C - TUBOLARE Ø 18



TUBONDA Ø 14

Costruita interamente in acciaio zincato con tubi o tondini dritti o sagomati uniti fra loro con snodi in acciaio. I teli possono essere confezionati nei tre tipi: tubolare Ø 18x1 tipo A e tipo C, tubonda Ø14; la serranda è completata nella parte inferiore da uno zoccolo composto da elementi ciechi agganciati e maniglie di

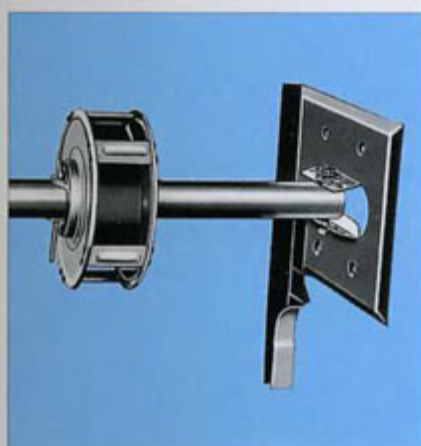
manovra, nella parte superiore (per l'aggancio alle scatole porta-molle) da elementi nervati. Di serie è corredata di diaframmi fissi, guide in profilato di acciaio ad U, albero con molle, zanche e viti di fissaggio.

Scorrimento su guide laterali in profilato di acciaio a U. Serrature tipo Yale a doppia mandata,

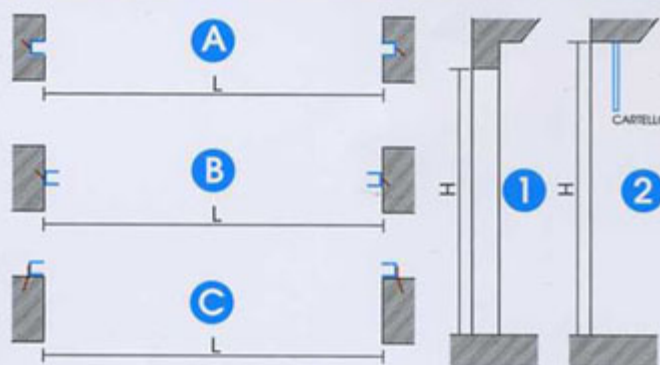
montate al centro o ai lati del primo elemento.

Altezza luce mm.	2000	2500	3000	3500	4000	4500	5000
Diametro avv.to mm.	450	450	450	500	500	500	500

SERRANDE AVVOLGIBILI CIECHE E TUBOLARI



Diaframma fisso in acciaio stampato e sagomato, viene normalmente applicato per serrande con altezza luce fino a mm. 3.500, oltre con supporto. Viene fissato alla parte superiore delle guide di scorrimento e permette mediante i supporti fissi il fissaggio dell'albero porta-molle nella posizione più idonea, Ingombro laterale oltre le guide mm. 10 per lato.

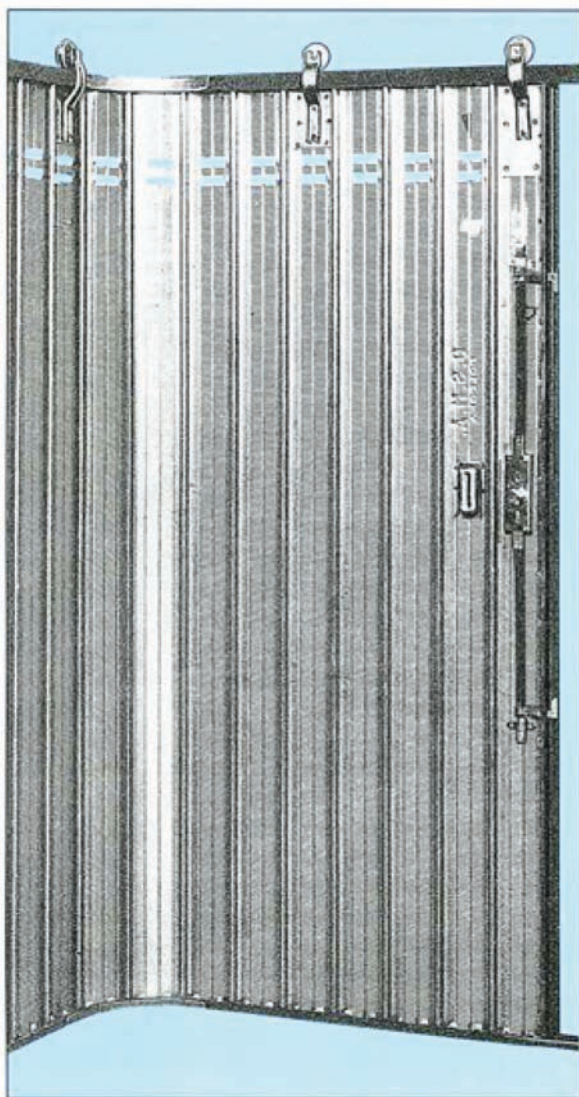


ATTENZIONE: all'atto dell'ordine indicare sempre: posizione guide e posizione avvolgimento.

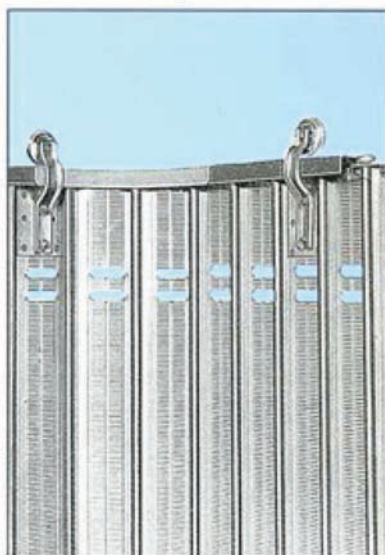
Optional: dispositivo di blocco elettromagnetico per l'apertura della serranda con esclusione delle serrature.



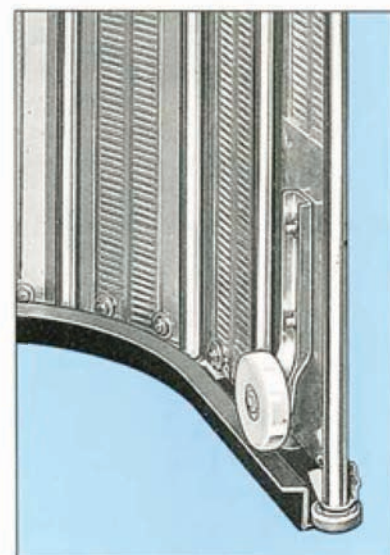
SERRANDA SCORREVOLE VERTICALE



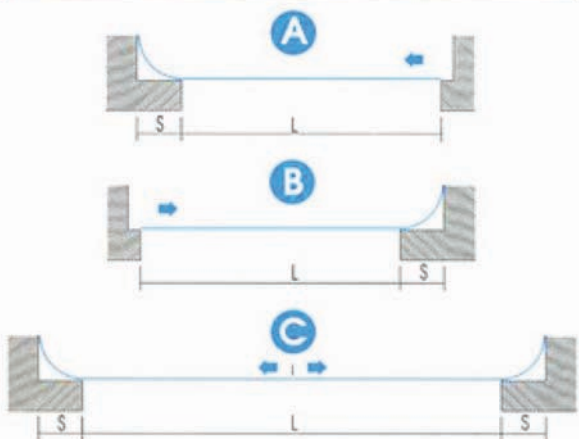
Costruita con elementi agganciati in nastro di acciaio, aventi interasse di mm. 115. Completa di giunti snodati inferiori e superiori, corredati di rullini in acciaio ruotanti su boccole in bronzo. Guide di sostegno e scorrimento, aventi sagomatura idonea ai vari tipi di applicazione. Supporti portanti di scorrimento eseguiti con ruote su cuscinetti a sfera. Serratura tipo yale a cremagliera, a doppia mandata, corredata di catenacci e montata nella parte interna dell'elemento di battuta. Per altezze fino a mm. 3600 elementi normali, oltre e fino a mm. 5000 elementi con rinforzi interni in profilato di acciaio stampato.



Supporto a carrello portante in alto con cuscinetti a sfera e rullini di guida



Supporto a carrello portante in basso con cuscinetti a sfera e rullini di guida



ATTENZIONE: all'atto dell'ordine indicare sempre: senso di apertura. Se a una o a due partite. Posizione guide. Se portanti in alto o in basso. Misura delle spallette "S".

OSMA®



OSMA srl unipersonale

Via del Lavoro - 40061 Minerbio (BO) Italia

Tel. (051) 877543 - Fax (051) 877602

www.osma.it • E-mail: info@osma.it

L'Azienda si riserva il diritto di apportare, senza alcun preavviso, tutte le modifiche che ritenga opportune al miglioramento del prodotto. Le descrizioni generali e i disegni non sono impegnativi, ma solo indicativi.

AGENTE DI ZONA

02/08

www.studiobaraldi.it