

# CAPRICE

Italian Doors Design

---

Made in Italy



“Apri il mondo Piquadro”



---

Made in italy

# Dalla fine del 1800 l'arte dei Maestri falegnami, appresa con dedizione e passione fa nascere IMIP.

La professionalità e la lungimiranza di Carmine e Nicandro Petrecca fanno di IMIP una azienda leader nel settore delle porte di qualità. Facendo proprio il concetto che "la Terra non appartiene all'uomo ma è l'uomo che appartiene alla Terra", IMIP si è sempre impegnata nella salvaguardia dell'ambiente presentando per prima sul mercato prodotti verniciati all'acqua e quindi ecocompatibili. Oggi dall'esperienza dei "Maestri falegnami" IMIP nasce Piquadro una nuova azienda che è già proiettata ad imporsi sul mercato come leader nel settore "porte d'autore".

Piquadro, giovane, innovativa, creativa punta al mercato forte della potente esperienza decennale di IMIP. Così, come IMIP lanciò l'innovazione delle vernici ad acqua, Piquadro lancia la nuova frontiera dell'ecosostenibile: la porta con vernice biologica. Nulla vale più di noi stessi. BIO è sostenibilità ambientale.

*Since the end of 1800 the art of Masters carpenters, learned with dedication and passion gives birth IMIP. Professionalism and foresight to Carmine and Nicandro Petrecca make IMIP a leading company in the field of quality doors. Doing just the concept that "the Earth does not belong to man but man belongs to the Earth", IMIP has always been committed to protecting the environment and submitting as first the paints and varnishes water products and therefore environmentally friendly. Today, from the experience of "Masters carpenters" IMIP Piquadro, a new company was born that is already projected to penetrate the market as a leader in the "Author doors". Piquadro, young, innovative, creative points to the strong market of the powerful ten-year experience of IMIP. So, how IMIP launched the innovation of water paints, Piquadro launches new eco friendly frontier: the door with organic paint. Nothing is worth more than ourselves, BIO is environmental sustainability.*

*Depuis la fin de 1800 l'art des maîtres charpentiers, appris avec dévouement et passion, donne naissance à IMIP. Le professionnalisme et la clairvoyance de Carmine et Nicandro Petrecca font de IMIP une entreprise leader dans le domaine des portes de qualité. En partant du concept que «la Terre n'appartient pas à l'homme, mais l'homme appartient à la Terre», IMIP s'est toujours engagé dans le respect l'environnement en offrant sur le marché en premier des produits vernissés à base d'eau et donc écocompatibles. Aujourd'hui, de l'expérience des "maîtres charpentiers" IMIP naît Piquadro une nouvelle société qui est projetée déjà à s'imposer comme leader dans le secteur des «portes d'auteur». Piquadro, entreprise jeune, créative et innovante vise au fort marché de la puissante expérience décennale de IMIP. Alors, comme IMIP a lancé l'innovation des peintures à l'eau, Piquadro lance une nouvelle frontière de la durabilité écologique : la porte avec la peinture biologique. Rien ne vaut plus que nous-mêmes, BIO est la durabilité environnementale.*



*The door, essential feature of the environment in which we live, it is a design element that characterizes us. Whether Lak, Caprice, New Gold, or Bio, the door has always expressed our concept of space. Sliding with valance or interior wall, Concealed sliding, hinged or dual door in asymmetric or symmetric. version, with lacquered finish and Micro Matter, solid wood or laminate with classic tastes, retro or modern, the door opens a world, our world, where we find serenity. You colour it, you touch it, you watch it, you use it, you light it with LEDs to create a unique and particular atmosphere. For this reason Piquadro by Imip continues to propose various collections with finishes, colors and materials because your world is our world, your satisfaction is our strength, because You are our center. Piquadro think, designs and manufactures the door tailored for you. "Open the world Piquadro".*

La porta, caratteristica essenziale dell'ambiente in cui si vive, è un elemento di arredo che ci caratterizza. Che sia Lak, Caprice, New Gold, o Bio la porta da sempre esprime il nostro concetto di spazio. Scorrevole con mantovana o interno muro, scorrevole invisibile, a battente o biporta nella versione asimmetrica o simmetrica, con finitura laccata e Micro Matter, in massello o in laminato dal gusto classico, retrò o moderno, la porta spalanca un mondo, il nostro mondo dove troviamo serenità.

La colori, la tocchi, la guardi, la usi, la illumini con led per creare atmosfere uniche e particolari.

Per questo Piquadro by Imip continua nel tempo a proporre diverse collezioni, tutte con finiture, colori e materiali diversi perché il tuo mondo è il nostro mondo, la tua soddisfazione è la nostra forza, perché Tu sei il nostro centro. Piquadro pensa, idèa, progetta e realizza la porta su misura per te.

*La porte, caractéristique essentielle de l'environnement dans lequel nous vivons, elle est un élément de design qui nous caractérise. Qu'elle soit Lak, Caprice, New Gold ou Bio la porte a toujours exprimé notre concept d'espace. Coulissante avec cantonnière ou à galandage, coulissant invisible, battante ou double porte en version asymétrique ou symétrique, avec une finition laquée et Micro Matter, bois massif ou stratifié en style classique, rétro ou moderne, la porte ouvre un monde, notre monde, où nous trouvons notre sérénité. Vous pouvez créer une atmosphère unique et particulière en jouant avec les couleurs, le toucher, le regard, les usages, les lumières à LED. Pour cela Piquadro by iMIP continue dans le temps à proposer plusieurs collections avec des finitions, des couleurs et des matériaux différents parce que nous sommes persuadés que ton monde est notre monde, ta satisfaction est notre force, car Tu es notre centre. Piquadro pense, idée, conçoit et fabrique la porte sur mesure pour toi. "Ouvre le monde Piquadro"*

# Ecologia. Ambiente. Ricerca

Ecology, Environment, Research - Écologie, Environnement, Recherche

Negli anni abbiamo messo al centro del nostro sistema produttivo l'attenzione all'ambiente. Il nostro impegno costante mira alla riduzione dell'impatto ambientale attraverso la produzione e l'utilizzo di energia prodotta da fonti rinnovabili e l'utilizzo di materie ad alta innovazione tecnologica finalizzata alla salvaguardia dell'ambiente.

# Sostenibilità



# Tradizione. Sviluppo. Design. Qualità

Tradition, Development, Design, Quality - Tradition, Développement, Design, Qualité



Nelle nostre porte è racchiusa una tradizione che si tramanda da generazioni, con una forte spinta innovatrice. Siamo sempre attenti alle innovazioni tecnologiche che ci permettono di ammodernare il nostro sistema produttivo, per dare ai nostri clienti prodotti altamente performanti destinati a durare nel tempo.

## Le nostre certificazioni

Our certifications - Nos certifications



Certificato di qualità n° 2005/99



Over the years we have placed attention to the environment at the center of our production system. Our constant commitment aims to reduce the environmental impact through the production and use of energy produced from renewable sources and the use of highly innovative materials aimed at protecting the environment. Our doors contain a tradition that has been handed down for generations, with a strong innovative drive. We are always attentive to the technological innovations that allow us to modernize our production system, to give our customers highly performing products destined to last over time.

Au fil des ans, nous avons placé au centre de notre système de production l'attention à l'environnement. Notre engagement constant vise à réduire l'impact environnemental à travers la production et l'utilisation d'énergie produite à partir de sources renouvelables et l'utilisation de matériaux à haute innovation technologique visant à protéger l'environnement. Nos portes contiennent une tradition qui se transmet depuis des générations, caractérisée par une forte volonté d'innovation. Nous sommes toujours attentifs aux innovations technologiques qui nous permettent de moderniser notre système de production, pour offrir à nos clients des produits hautement performants destinés à durer dans le temps.

# CAPRICE

L'alternativa alla finitura di vero legno senza trascurare qualità ed eleganza.

La serratura magnetica di serie, il laminato usato, la cura del particolare, la gamma di ben 17 decorativi idrofughi con finiture Matrix. Poro oppure quelle più esclusive Azimut e Pembroke che offrono un aspetto più naturale e realistico, impongono la collezione Caprice di prepotenza sul mercato soddisfacendo qualsiasi esigenza perché connubio perfetto di qualità ed estetica.

*The alternative to real wood veneers without neglecting quality and elegance. The laminate used, the attention to detail, the range of less than 17 decorative waterproof with matrix or pore finishes that offer a more natural look, impose the Caprice collection of arrogance on the market satisfying all needs because perfect combination of quality and aesthetics.*

*L'alternative à un placage de bois sans pour autant négliger la qualité et l'élégance. Le stratifié utilisé, le souci du détail, la gamme de 17 décoratifs imperméables à l'eau avec finitions matrix qui offrent un look plus naturel, imposent la collection Caprice de force sur le marché répondant à tous les besoins, car ils représentent la combinaison parfaite de la qualité et de l'esthétique.*

## Indice

*Index - Indice*

- 010** — 201 Larice Grigio  
201 Grey Ortogon
- 011** — 201 Bianco Milk Ortogon
- 012** — 201 Rasomuro Larice Azimut
- 013** — 201 Bianco Pembroke  
201 Rovere Pembroke  
201 Tortora Pembroke  
201 Larice Azimut  
201 Larice Grigio  
201 Bianco Milk
- 014** — 201 Palissandro Bianco  
201 Rovere Ardesia  
201 Grey  
201 Bianco Frassinato  
201 Bianco Rusticato con telaio e coprifili bianco  
201 Rovere Grigio Rusticato
- 015** — 201 Possibili Abbinamenti  
201 Palissandro Bianco
- 016** — 201 Tortora Pembroke
- 017** — 201 Rovere Pembroke  
201 Bianco Pembroke
- 018** — 201 Biporta Asimmetrica Bianco Pembroke
- 019** — 201 Biporta Simmetrica Tortora Pembroke
- 020** — Disegni porte con inserti in alluminio IA-1, IA-2, IA-3, IA-4, IA-5, IA-6, IA-7, IA-8, IA-9, IA-10, IA-11, IA-12
- 021** — 201IA-4 Grey
- 022** — 208 Rasomuro Bianco  
208 Scorrevole Rasomuro Bianco
- 024** — 201V Bianco Frassinato  
201V Rovere Grigio Rusticato
- 025** — 208L Rovere Walser  
208L Tanganica Naturale  
208L Ciliegio  
208 Noce Nazionale  
208 Tanganica Naturale  
208 Ciliegio
- 026** — 207L Noce Nazionale
- 027** — 207L Tanganica Naturale  
207L Ciliegio  
207L Bianco Frassinato  
207L Noce Nazionale  
207L Rovere Walser  
207L-V Bianco
- 028** — 207B Bianco  
207B Noce Nazionale  
207B Ciliegio
- 029** — 201B Bianco Frassinato  
203BS Bianco  
203BA Noce Nazionale
- 030** — 209 Palissandro Bianco
- 031** — 209VV Bianco Frassinato
- 032** — 210V Bianco Frassinato
- 033** — 209P Noce Nazionale  
209P Tanganica Naturale  
209P Palissandro Bianco  
210V Rovere Grigio Rusticato  
210V Ciliegio  
210P Rovere Sbiancato
- 034** — 240V Palissandro Bianco
- 035** — 240L Palissandro Bianco  
240B Bianco Frassinato
- 036** — 260 Kristal Bianco - Bianco Frassinato  
260 Kristal Avorio - Bianco
- 037** — 280 Kristal Grigio - Bianco  
280 Kristal Bianco - Rovere Grigio Rusticato
- 038** — 260L Bianco - Bianco Frassinato  
260L Rovere Sbiancato  
260L Palissandro Bianco
- 039** — 260B Noce Nazionale  
260B Bianco  
260B Rovere Sbiancato
- 040** — 261V Bianco Vetro satinato
- 041** — 261 Palissandro Bianco  
261 Rovere Sbiancato  
261 Bianco
- 042** — 264V Bianco Frassinato (con vetro satinato)
- 043** — 264 Bianco  
264 Rovere Sbiancato  
264V Palissandro bianco
- 044** — 265V Bianco Frassinato  
265P Rovere Sbiancato  
265P Palissandro Bianco
- 045** — 265P Bianco
- 046** — 270L Bianco  
270L Tanganica Naturale  
270L Noce nazionale
- 047** — 270B Rovere Sbiancato  
270B Palissandro Bianco  
270B Bianco Frassinato
- 048** — 280 Palissandro Bianco  
280 Noce Nazionale
- 049** — 280IA-2 Rovere Grigio Rusticato
- 050** — 280 Rovere Sbiancato  
280 Bianco Rusticato - Bianco
- 051** — 280 Glass - Bianco Frassinato  
280T Glass - Bianco
- 052** — 280 Art - Bianco - Bollè  
280 Art - Bianco - Impres  
280 Art - Bianco - Morosa  
280 Art - Bianco - Zebrano  
280 Art - Bianco - Anike 4  
280 Art - Personalizzabile
- 053** — 280 Art - Bianco - Anike 4
- 054-061** — Finiture Disponibili. Caratteristiche Tecniche, Telai e Coprifili. Caratteristiche Dimensionali. Maniglie, Ferramenta
- 062** — Porta Antisismica





mod. 280 Kristal Bianco | **Bianco**  
White Kristal - Kristal Blanc

mod. 280 Glass | **Bianco**  
Glass White - Glass Blanc

Vetro mod. Bambù  
Bamboo mod. Glass - Verre mod. en Bambou



mod. 201 | **Larice Grigio**

*Grey Larch - Mèlèze Gris*

Coprifilo kit Large

*Large cover kit*

*Kit de couverture Large*



mod. 201 | **Grey Ortogon**

*Grey Ortogon - Ortogon Gris*

Coprifilo kit Large (con supplemento)

*Large cover kit*

*Kit de couverture Large*



mod. 201 | **Bianco Milk Ortogon**

*Milk White Ortogon - Blanc Milk Ortogon*

Coprifilo kit Piatto a 90° (con supplemento)

*90° Flat cover kit - Kit de couverture Plat à 90°*



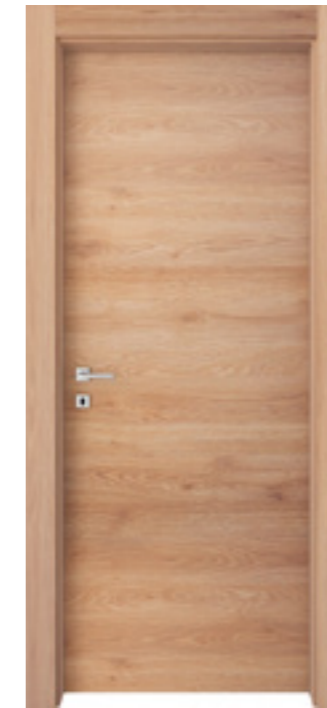


mod. 201 Rasomuro | Larice Azimut  
Azimut Larch - Mèlèze Azimut



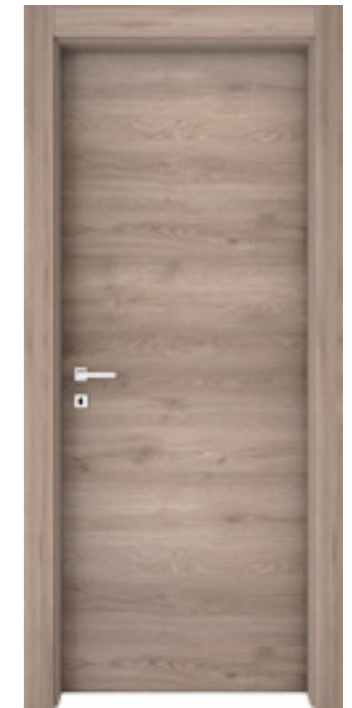
mod. 201 | Bianco Pembroke  
*Pembroke White - Blanc Pembroke*

Coprifilo kit Large  
Large cover kit  
Kit de couverture Large



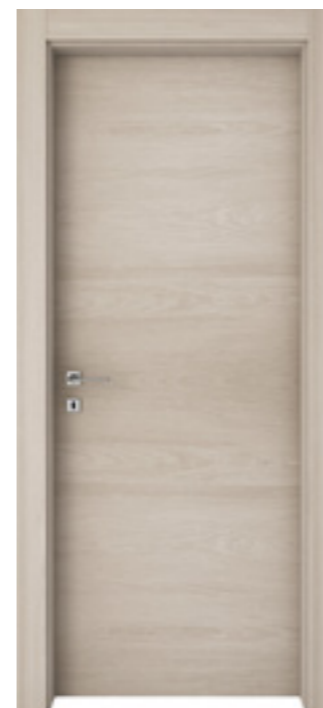
mod. 201 | Rovere Pembroke  
*Pembroke Oak - Rouer Pembroke*

Coprifilo kit Large  
Large cover kit  
Kit de couverture Large



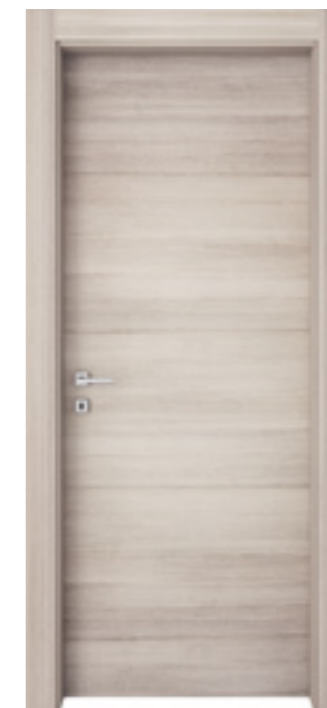
mod. 201 | Tortora Pembroke  
*Pembroke Taupe - Tourterelle Pembroke*

Coprifilo kit Large  
Large cover kit  
Kit de couverture Large



mod. 201 | Larice Azimut  
*Azimut Larch - Mèlèze Azimut*

Maniglia Phoenix, Coprifilo kit Large  
Large cover kit  
Kit de couverture Large



mod. 201 | Larice Grigio  
*Grey Larch - Mèlèze Gris*

Coprifilo kit Large  
Large cover kit  
Kit de couverture Large



mod. 201 | Bianco Milk  
*Milk White - Blanc Milk*

Coprifilo kit Large (con supplemento)  
Large cover kit  
Kit de couverture Large





mod. 201 | **Palissandro Bianco**

*Rosewood White - Palissandre Blanc*

Coprifilo kit Large

*Large cover kit  
Kit de couverture Large*



mod. 201 | **Rovere Ardesia**

*Oak Slate Larch - Rouvre Ardoise*

Coprifilo kit Large

*Large cover kit  
Kit de couverture Large*



mod. 201 | **Grey**

*Grey - Gris*

Coprifilo kit Large (con supplemento)

*Large cover kit  
Kit de couverture Large*



mod. 201 | **Rovere Grigio Rusticato**

*Rusticate Grey Oak - Gris Oak Rustique*

Coprifilo kit Large (con supplemento)

*Large cover kit  
Kit de couverture Large*



mod. 201 | **Bianco Rusticato con telaio e coprifili Bianco**

*Rusticated White with frame and architrave - Blanc Rustique châssi et couvre-fil blanc mat*

Coprifilo kit Large (con supplemento)

*Large cover kit  
Kit de couverture Large*



mod. 201 | **Bianco Frassinato**

*Ash-like White - Blanc Cendre*

Coprifilo kit Large (con supplemento)

*Large cover kit  
Kit de couverture Large*



Coprifilo e telaio Bianco Opaco  
Pannello Bianco Rusticato

Coprifilo e telaio Bianco Frassinato  
Pannello Bianco Rusticato

Coprifilo e telaio Bianco Frassinato  
Pannello Bianco Frassinato

mod. 201 | **Possibili abbinamenti**

*Possible combinations - Combinaisons possibles*

Coprifilo kit Large (con supplemento)

*Large cover kit  
Kit de couverture Large*



mod. 201 | **Palissandro Bianco**

*Rosewood White - Palissandre Blanc*

Coprifilo kit Large

*Large cover kit  
Kit de couverture Large*



mod. 201 | **Tortora Pembroke**  
*Pembroke Taupe - Tourterelle Pembroke*



mod. 201 | **Rovere Pembroke**  
*Pembroke Oak - Rouver Pembroke*

Maniglia Phoenix, Coprifilo kit Large  
*Handle Phoenix, Large cover kit*  
*Poignée Phoenix, Kit de couverture Large*



mod. 201 | **Bianco Pembroke**  
*Pembroke White - Blanc Pembroke*

Maniglia Snoopy, Coprifilo kit Large  
*Handle Snoopy, Large cover kit*  
*Poignée Snoopy, Kit de couverture Large*





mod. 201 Biporta Asimmetrica | **Bianco Pembroke**  
*Asymmetric Double Door, Pembroke White - Biporte Asymétrique, Blanc Pembroke*



mod. 201 Biporta Simmetrica | **Tortora Pembroke**  
*Symmetric Double Door, Pembroke Taupe - Biporte Symétrique, Tourterelle Pembroke*



# Disegni porte con inserti in alluminio

Door designs with aluminium inserts - Modèles de portes avec inserts en aluminium



IA 1



IA 2



IA 3



IA 4



IA 5



IA 6



IA 7



IA 8



IA 9



IA 10



IA 11



IA 12



mod. 2011A-4 | Grey

Grey - Gris

Coprifilo kit Piatto a 90° (con supplemento)

90° Flat cover kit - Kit de couverture Plat à 90°





mod. 208 Rasomuro | **Bianco**  
White - Blanc

mod. 208 Scorrevole Rasomuro | **Bianco**  
White - Blanc



**Bagno**

Bath - Bains

**Cilindro**

Cylinder - Cylindre

**Cieca**

Blind - Aveugle

La nuova maniglia a filo minimale adatta sia per porte scorrevoli sia per quelle a battente.

Unisce impugnatura e chiusura con una innovativa movimentazione ad onda.

Lineare, coplanare, essenziale: Wave esalta il design della porta minimal e amplia gli orizzonti del designer di interni.

*The new minimal handle suitable for both sliding and swing doors. It combines handle and closure with an innovative wave movement. Linear, coplanar, essential: Wave enhances the minimal door design and expands the horizons of the interior designer.*

*La nouvelle poignée minimale adaptée aux portes coulissantes et battantes. Il combine poignée et fermeture avec un mouvement de vague innovant. Linéaire, coplanaire, essentiel: Wave améliore le design minimal des portes et élargit les horizons de l'architecte d'intérieur.*



mod. 201V | **Bianco Frassinato** (vetro satinato con filetto perimetrale sabbiato)

*Ash-like White - Blanc Cendre*

Coprifilo kit Large (con supplemento)

*Large cover kit  
Kit de couverture Large*

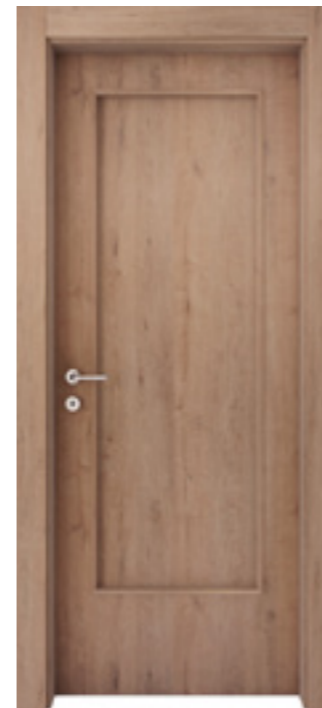


mod. 201V | **Rovere Grigio Rusticato** (vetro satinato con 4 strisce orizzontali sabbiato)

*Rusticate Grey Oak - Gris Oak Rustique*

Coprifilo kit Large (con supplemento)

*Large cover kit  
Kit de couverture Large*

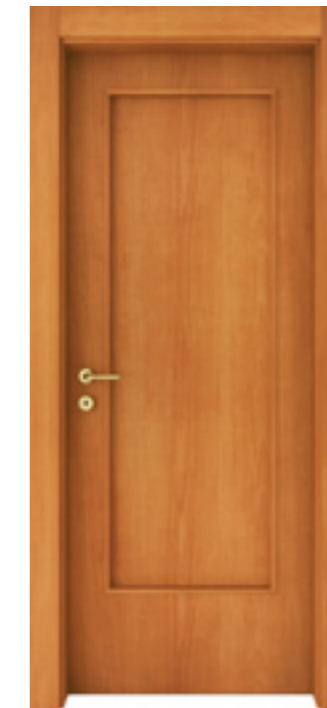


mod. 208L | **Rovere Walsler**

*Walter Oak - Durmast Walsler*

Coprifilo kit Large

*Large cover kit  
Kit de couverture Large*



mod. 208L | **Tanganica Naturale**

*Natural Tanganyika - Tanganyica Naturel*

Coprifilo kit Large (con supplemento)

*Large cover kit  
Kit de couverture Large*

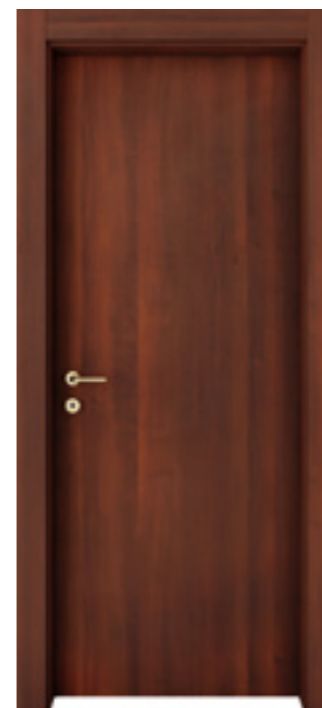


mod. 208L | **Ciliegio**

*Cherry - Cerisier*

Coprifilo kit Large (con supplemento)

*Large cover kit  
Kit de couverture Large*



mod. 208 | **Noce Nazionale**

*Italian Walnut - Noyer National*

Coprifilo kit Large (con supplemento)

*Large cover kit  
Kit de couverture Large*



mod. 208 | **Tanganica Naturale**

*Natural Tanganyika - Tanganyica Naturel*

Coprifilo kit Large (con supplemento)

*Large cover kit  
Kit de couverture Large*



mod. 208 | **Ciliegio**

*Cherry - Cerisier*

Coprifilo kit Large (con supplemento)

*Large cover kit  
Kit de couverture Large*





mod. 207L | **Noce Nazionale**  
*National Walnut - Noyer Nationale*  
Coprifilo kit Large (con supplemento)  
Large cover kit - Kit de couverture Large



mod. 207L | **Tanganica Naturale**  
*Natural Tanganyika - Tanganyica Naturel*  
Coprifilo kit Large (con supplemento)  
Large cover kit  
Kit de couverture Large



mod. 207L | **Ciliegio**  
*Cherry - Cerisier*  
Coprifilo kit Large (con supplemento)  
Large cover kit  
Kit de couverture Large



mod. 207L | **Bianco Frassinato**  
*Ash-like White - Blanc Cendre*  
Coprifilo kit Large (con supplemento)  
Large cover kit  
Kit de couverture Large



mod. 207L | **Noce Nazionale**  
*Italian Walnut - Noyer National*  
Coprifilo kit Large (con supplemento)  
Large cover kit  
Kit de couverture Large



mod. 207L | **Rovere Walser**  
*Walter Oak - Durmast Walser*  
Coprifilo kit Large  
Large cover kit  
Kit de couverture Large



mod. 207L-V | **Bianco**  
*White - Blanc*  
Coprifilo kit Piatto  
Flat cover kit  
Kit de couverture Plat



mod. 207B | **Bianco**  
*White - Blanc*

Coprifilo kit Piatto  
*Flat cover kit*  
*Kit de couverture Plat*



mod. 207B | **Noce Nazionale**  
*Italian Walnut - Noyer National*

Coprifilo kit Large (con supplemento)  
*Large cover kit*  
*Kit de couverture Large*



mod. 207B | **Ciliegio**  
*Cherry - Cerisier*

Coprifilo kit Large (con supplemento)  
*Large cover kit*  
*Kit de couverture Large*



mod. 201B | **Bianco Frassinato**  
*Ash-like White - Blanc Cendre*

Coprifilo kit Large (con supplemento)  
*Large cover kit*  
*Kit de couverture Large*



mod. 203 BS | **Bianco**  
*White - Blanc*

Coprifilo kit Piatto  
*Flat cover kit*  
*Kit de couverture Plat*



mod. 203 BA | **Noce Nazionale**  
*Italian Walnut - Noyer National*

Coprifilo kit Piatto  
*Flat cover kit*  
*Kit de couverture Plat*





mod. 209 | Palissandro Bianco  
*Rosewood White - Palissandre Blanc*



mod. 209WW | Bianco Frassinato  
*Ash-like White - Blanc Cendre*



mod. 210V | Bianco Frassinato  
Ash-like White - Blanc Cendre



mod. 209P | Noce Nazionale  
Italian Walnut - Noyer National

Coprifilo kit Large  
Large cover kit  
Kit de couverture Large



mod. 209P | Tanganica Naturale  
Natural Tanganyika - Tanganyika Naturel

Coprifilo kit Large  
Large cover kit  
Kit de couverture Large



mod. 209P | Palissandro Bianco  
Rosewood White - Palissandre Blanc

Coprifilo kit Large  
Large cover kit  
Kit de couverture Large



mod. 210V | Rovere Grigio Rusticato  
Rusticate Grey Oak - Gris Oak Rustique

Maniglia Phoenix, Coprifilo kit Large  
Large cover kit  
Kit de couverture Large



mod. 210V | Ciliegio  
Cherry - Cerisier

Coprifilo kit Large  
Large cover kit  
Kit de couverture Large



mod. 210P | Rovere Sbiancato  
Bleached Oak - Durmast Blachi

Coprifilo kit Large  
Large cover kit  
Kit de couverture Large





mod. 240V Scorrevole Pratica | **Palissandro Bianco**  
*Rosewood White - Palissandre Blanc*



mod. 240L | **Palissandro Bianco**  
*Rosewood White - Palissandre Blanc*

Coprifilo kit Large  
*Large cover kit*  
*Kit de couverture Large*



mod. 240B | **Bianco Frassinato**  
*Ash-like White - Blanc Cendre*

Coprifilo kit Large  
*Large cover kit*  
*Kit de couverture Large*



mod. 260 | **Kristal Bianco - Bianco Frassinato**

*White Kristal / Ash-like White - Kristal Blanc / Blanc Cendre*

Coprifilo kit Large  
 Large cover kit  
 Kit de couverture Large



mod. 260 | **Kristal Avorio - Bianco**

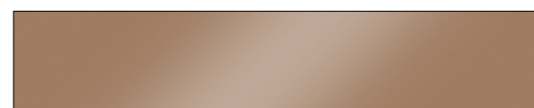
*Ivory Kristal / White - Kristal Ivoire / Blanc*

Coprifilo kit Large  
 Large cover kit  
 Kit de couverture Large



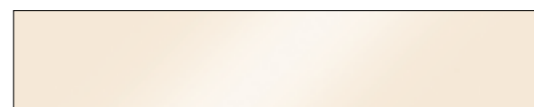
**Kristal Grigio**

*Grey Kristal - Kristal Gris*



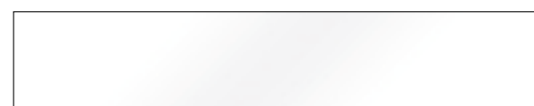
**Kristal Tortora**

*Taupe Kristal - Kristal Tourterelle*



**Kristal Avorio**

*Ivory Kristal - Kristal ivoire*



**Kristal Bianco**

*White Kristal - Kristal Blanc*



mod. 280 | **Kristal Grigio- Bianco**

*Grey Kristal / White - Kristal Gris / Blanc*

Coprifilo kit Large  
 Large cover kit  
 Kit de couverture Large



mod. 280 | **Kristal Bianco - Rovere Grigio Rusticato**

*White Kristal / Rusticate Grey Oak - Kristal Blanc / Gris Oak Rustique*

Coprifilo kit Large  
 Large cover kit  
 Kit de couverture Large





mod. 260L | **Bianco - Bianco Frassinato**  
*White / Ash-like White - Blanc / Blanc Cendre*

Coprifilo kit Large  
Large cover kit  
Kit de couverture Large



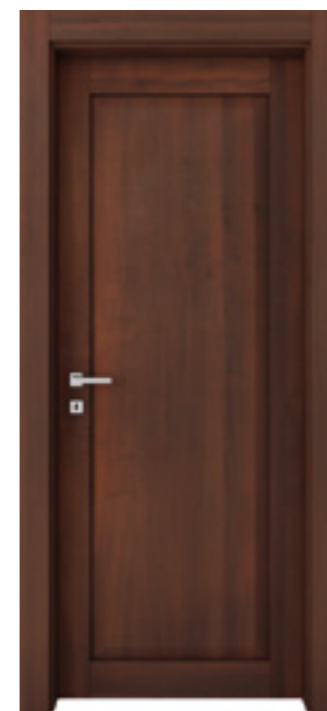
mod. 260L | **Rovere Sbiancato**  
*Bleached Oak - Durmast Blanchi*

Coprifilo kit Large  
Large cover kit  
Kit de couverture Large



mod. 260L | **Palissandro Bianco**  
*Rosewood White - Palissandre Blanc*

Coprifilo kit Large  
Large cover kit  
Kit de couverture Large



mod. 260B | **Noce Nazionale**  
*Italian Walnut - Noyer National*

Coprifilo kit Large  
Large cover kit  
Kit de couverture Large



mod. 260B | **Bianco**  
*White - Blanc*

Coprifilo kit Large  
Large cover kit  
Kit de couverture Large



mod. 260B | **Rovere Sbiancato**  
*Bleached Oak - Durmast Blanchi*

Coprifilo kit Large  
Large cover kit  
Kit de couverture Large



mod. 261V | **Bianco** (con vetro satinato)  
White - Blanc



mod. 261 | **Palissandro Bianco**  
Rosewood White - Palissandre Blanc

Coprifilo kit Large  
Large cover kit  
Kit de couverture Large



mod. 261 | **Rovere Sbiancato**  
Bleached Oak - Durmast Blanchi

Coprifilo kit Large  
Large cover kit  
Kit de couverture Large



mod. 261 | **Bianco**  
White - Blanc

Coprifilo kit Large  
Large cover kit  
Kit de couverture Large





mod. 264V | **Bianco Frassinato** (con vetro satinato)  
*Ash-like White - Blanc Cendre*



mod. 264 | **Bianco**  
*White - Blanc*

Coprifilo kit Large  
*Large cover kit*  
*Kit de couverture Large*



mod. 264 | **Rovere Sbiancato**  
*Bleached Oak - Durmast Blanchi*

Coprifilo kit Large  
*Large cover kit*  
*Kit de couverture Large*



mod. 264V | **Palissandro Bianco** (con vetro satinato)  
*Rosewood White - Palissandre Blanc*

Coprifilo kit Large  
*Large cover kit*  
*Kit de couverture Large*



mod. 265V | **Bianco Frassinato** (con vetro satinato)  
*Ash-like White - Blanc Cendre*

Coprifilo kit Large  
*Large cover kit*  
*Kit de couverture Large*



mod. 265P | **Rovere Sbiancato**  
*Bleached Oak - Durmast Blanci*

Coprifilo kit Large  
*Large cover kit*  
*Kit de couverture Large*



mod. 265P | **Palissandro Bianco**  
*Rosewood White - Palissandre Blanc*

Coprifilo kit Large  
*Large cover kit*  
*Kit de couverture Large*



mod. 265P | **Bianco**  
*White - Blanc*





mod. 270L | **Bianco**  
*White - Blanc*

Coprifilo kit Large  
Large cover kit  
Kit de couverture Large



mod. 270L | **Tanganica Naturale**  
*Natural Tanganyica - Tanganyica Naturel*

Coprifilo kit Large  
Large cover kit  
Kit de couverture Large



mod. 270B | **Rovere Sbiancato**  
*Bleached Oak - Durmast Bianchi*

Coprifilo kit Large  
Large cover kit  
Kit de couverture Large



mod. 270B | **Bianco Frassinato**  
*Ash-like White - Blanc Cendre*

Coprifilo kit Large  
Large cover kit  
Kit de couverture Large



mod. 270L | **Noce Nazionale**  
*Italian Walnut - Noyer National*

Coprifilo kit Large  
Large cover kit  
Kit de couverture Large



mod. 270B | **Palissandro Bianco**  
*Rosewood Whiyte - Palissandre Blanc*

Coprifilo kit Large  
Large cover kit  
Kit de couverture Large



mod. 280 | **Palissandro Bianco**  
*Rosewood White - Palissandre Blanc*

Coprifilo kit Large  
Large cover kit  
Kit de couverture Large



mod. 280 | **Noce Nazionale**  
*Italian Walnut - Noyer National*

Coprifilo kit Large  
Large cover kit  
Kit de couverture Large



mod. 280IA-2 | **Rovere Grigio Rusticato**  
*Rusticate Grey Oak - Gris Oak Rustique*





mod. 280 | **Rovere Sbiancato**  
*Bleached Oak - Durmast Bianchi*

Coprifilo kit Large  
Large cover kit  
Kit de couverture Large



mod. 280 Bianco Rusticato | **Bianco**  
*Rusticated White / White - Blanc Rustique / Blanc*

Coprifilo kit Large  
Large cover kit  
Kit de couverture Large



mod. 280 Glass | **Bianco Frassinato** (vetro satinato antinfortunistico sabbiato modello SV-625)  
*Ash-like White - Blanc Cendre*

Coprifilo kit Large  
Large cover kit  
Kit de couverture Large



mod. 280T Glass | **Bianco** (vetro satinato antinfortunistico)  
*White - Blanc*

Coprifilo kit Large  
Large cover kit  
Kit de couverture Large



mod. 280 Art | **Bianco - Bollè**

White / Bollè - Blanc / Bollè

Coprifilo kit Large

Large cover kit  
Kit de couverture Large



mod. 280 Art | **Bianco - Impress**

White / Impress - Blanc / Impress

Coprifilo kit Large

Large cover kit  
Kit de couverture Large



mod. 280 Art | **Bianco Morosa**

White / Morosa - Blanc / Morosa

Coprifilo kit Large

Large cover kit  
Kit de couverture Large



mod. 280 Art | **Bianco - Zebrano**

White / Zebrano - Blanc / Zebrano

Coprifilo kit Large

Large cover kit  
Kit de couverture Large



mod. 280 Art | **Bianco - Anike 4**

White / Anike 4 - Blanc / Anike 4

Coprifilo kit Large

Large cover kit  
Kit de couverture Large



mod. 280 Art | **Personalizzabile**

White / Personalizable - Blanc / Personnalisable

Coprifilo kit Large

Large cover kit  
Kit de couverture Large



mod. 280 Art | **Bianco - Anike 4**

White / Anike 4 - Blanc / Anike 4



# Finiture disponibili

Finishes available - Finitions disponibles



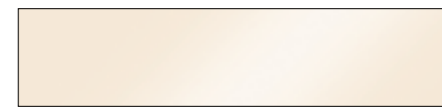
**Kristal Grigio**

*Grey Kristal - Kristal Gris*



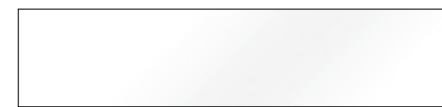
**Kristal Tortora**

*Turtle Kristal - Kristal Tourterelle*



**Kristal Avorio**

*Ivory Kristal - Kristal Ivoire*



**Kristal Bianco**

*White Kristal - Kristal Blanc*



**Bianco Pembroke**

*Pembroke White - Blanc Pembroke*



**Tortora Pembroke**

*Pembroke Taupe - Tourterelle Pembroke*



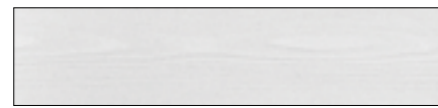
**Rovere Pembroke**

*Pembroke Oak - Rouver pembroke*



**Larice Azimut**

*Azimut Larch - Mèléze Azimut*



**Bianco Milk**

*Milk White - Blanc Milk*



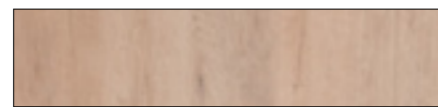
**Grey**

*Grey - Gris*



**Larice Grigio**

*Grey Larch - Mèléze Gris*



**Rovere Walser**

*Walter Oak - Durmast Walser*



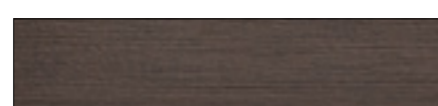
**Palissandro Bianco**

*Rosewood White - Palissandre Blanc*



**Rovere Ardesia**

*Oak Slate - Rouvre Oak*



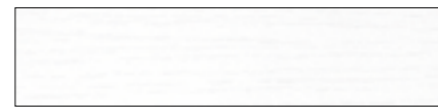
**Rovere Grigio Rusticato**

*Rusticate Grey Oak - Gris Oak Rustique*



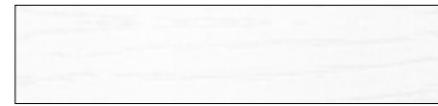
**Bianco**

*White - Blanc*



**Bianco Frassinato**

*Ash-like White - Blanc Cendre*



**Bianco Rusticato**

*Rusticated White - Blanc Rustique*



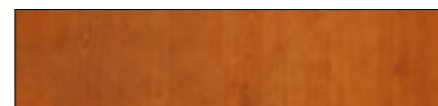
**Laccato Rusticato**

*Kristal Grey - Kristal*



**Rovere Sbiancato**

*Bleached Oak - Durmast Bianchi*



**Ciliegio**

*Cherry - Cerisier*



**Tanganica Naturale**

*Natural Tanganyica - Tanganyica Naturel*



**Noce Nazionale**

*Italian Walnut - Noyer Naturel*

## Pannello Modelli 201 / 208

L'intelaiatura perimetrale è in legno duro, rinforzato sui due montanti all'altezza dell'inserimento della serratura sia sul lato dx che sx. Il pannello è tamburato al cui interno è presente una struttura alveolare coperto sulle due facce con mdf idrofugo dello spessore di mm.4 rivestiti in laminato nella colorazione scelta. Il pannello è con battuta su tre lati, bordato con CPL sui laterali mentre superiormente rivestito con un film adesivo. Spessore totale pannello circa mm.44.

## Pannello Modelli 209 / 210 / 210 / 260 / 261 / 261 / 270

Pannello costituito da montanti e traversi in legno listellare rivestiti con mdf e laminato nelle finiture scelte. I due montanti e i due traversi principali sono legati tramite l'inserimento di giunti meccanici in acciaio. Questo sistema, completamente invisibile, permette di smontare il pannello in ogni sua parte per la sostituzione di qualsiasi componente. Pannellino centrale in mdf rivestito con laminato della finitura scelta.

## Pannello Modelli 280

Pannello costituito da due montanti in legno listellare rivestiti con mdf e laminato nella finitura scelta che incastrano saldamente un pannellino centrale. Pannellino centrale è tamburato e coperto sulle due facce con mdf idrofugo dello spessore di mm.4 rivestiti in laminato nella colorazione scelta.

### Panel Models 201/208:

The perimeter frame is made of hard wood, reinforced on the two uprights at the height of the insertion of the lock on both the right and left side. The panel is hollow core inside where there is a honeycomb structure covered on both sides with 4 mm thick waterproof mdf coated with laminate in the chosen color. The panel is rabbeted on three sides, edged with CPL on the sides while on the top covered with an adhesive film. Total panel thickness approx. 44 mm.

### Panel Models 209/210/240/260/261/264/270:

Made up of uprights and crosspieces in blockboard wood covered with MDF and laminate in the chosen finishes. The two uprights and the two main crosspieces are linked by inserting mechanical steel joints. This completely invisible system allows you to disassemble the panel in its entirety for the replacement of any component. Central panel in MDF covered with laminate of the chosen finish.

### Panel 280 models:

Made up of two blockboard wood uprights covered with MDF and laminate in the chosen finish that firmly fit a central panel. Central panel is hollow core and covered on both sides with 4 mm thick water-repellent mdf covered in laminate in the chosen color.

### FRAME:

Made of solid blockboard or jointed fir wood measuring 40 mm x 85 mm-108 mm balanced on the two main sides with a thin layer of HDF. Covered on the three visible sides in CPL in the chosen finish. Rubber gasket inserted on the three sides of the stop.

### HARDWARE:

Number three anuba type hinges diameter Ø13 (AGB). Patent magnetic center lock with numbered key lock (AGB). Optional handle.

### WIRE COVER:

In 70 mm wide plywood, with 25 mm telescopic fin, or 90 mm with 10 mm telescopic fin (depending on the model or option chosen). The finish is in CPL in the chosen color.

### PANEL MOUNTING FRAMES:

For glass doors, the frames are in wood / MDF coated with CPL in the required finish.

# Caratteristiche Tecniche

Technical Features - Caractéristique Techniques

## Telaio (per tutti i modelli)

Costituito da massello di abete listellare o giuntato della misura di mm.40 x mm.85-mm.108 bilanciato sui due lati maggiori con un sottile strato di Hdf. Rivestito sui tre lati a vista in CPL nella finitura scelta. Guarnizione in gomma inserita sui tre lati di battuta.

## Ferramenta (per tutti i modelli)

Numero tre cerniere tipo anuba diametro Ø13 (AGB). Serratura patent magnetica centro con chiusura a chiave numerata (AGB). Maniglia in opzione.

## Coprifile (per tutti i modelli)

In multistrato di legno largo mm.70, con aletta telescopica da mm.25, o mm.90 con aletta telescopica da mm.10 (a seconda del modello o opzione scelta). La finitura è in CPL nella colorazione scelta.

## Cornici (per tutti i modelli)

Per le porte a vetro, le cornici sono in legno/mdf rivestite con CPL nella finitura prevista.

### Panneau Modèles 201 / 208:

Le cadre périmétrique est en bois dur, renforcé sur les deux montants à la hauteur de l'insertion de la serrure soit vers la gauche soit vers la droite. L'âme, ou la structure centrale de la porte, est fabriquée d'alvéoles recouvertes des deux côtés de mdf imperméable de 4 mm d'épaisseur recouvert de stratifié dans la couleur choisie. Le panneau possède une battue sur les trois côtés, bordée de CPL sur les côtés tandis que sur le dessus il est recouvert d'un film adhésif. L'épaisseur totale du panneau est d'environ 44 mm.

### Panneau Modèles 209 / 210 / 240 / 260 / 261 / 264 / 270:

Composé de montants et de traverses en bois latté recouvert de MDF et stratifié dans les finitions choisies. Les deux montants et les deux traverses principales sont liés par l'insertion de joints mécaniques en acier. Ce système totalement invisible permet de démonter le panneau dans son intégralité pour le remplacement de n'importe quel composant. Panneau central en MDF recouvert de stratifié dans la finition choisie.

### Panneau Modèles 280:

Composé de deux montants en bois latté recouverts de mdf et stratifié dans la finition choisie qui s'emboîtent solidement dans un panneau central. Le panneau central est à âme creuse et il est recouvert aux deux côtés de MDF imperméable de 4 mm d'épaisseur. Il est recouvert de stratifié dans la couleur choisie.

### CHÂSSIS:

Fabriquée en bois massif de sapin latté ou jointé mesurant 40 mm x 85 mm-108 mm équilibré sur les deux faces principales avec une fine couche de HDF. Recouvert sur les trois faces visibles de CPL dans la finition choisie. Joint en caoutchouc inséré sur les trois côtés de la battue.

### QUINCAILLERIES :

Trois charnières de type anuba diamètre Ø13 (AGB). Serrure centrale magnétique brevetée avec serrure à clé numérotée (AGB). Poignée en option.

### ENCADREMENT:

En contreplaqué largeur 70 mm, avec ailette télescopique 25 mm, ou 90 mm avec ailette télescopique 10 mm (selon modèle ou option choisie). La finition est en CPL dans la couleur choisie.

### CADRES:

Pour les portes vitrées, les cadres sont en bois / MDF revêtus de CPL dans la finition prévue.

# Telai e Coprifili

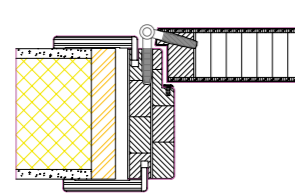
Frame and Outfitting Section - Sections Cadres et Couvre-fils

# Caratteristiche Dimensionali

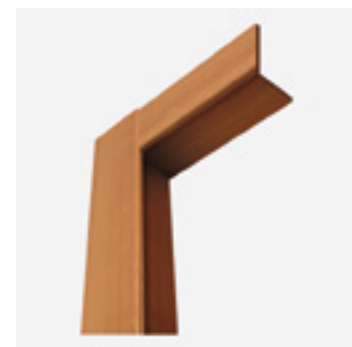
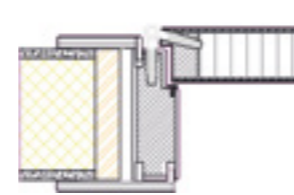
Dimensional Features - Caractéristique Dimensionnelles



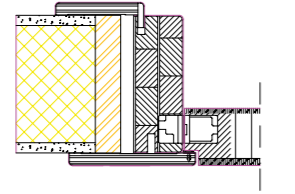
Kit Piatto  
Kit Piano - Kit Piano



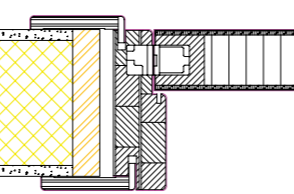
Kit Large  
Kit Large - Kit Large



Kit Piano  
Kit Piano - Kit Piano

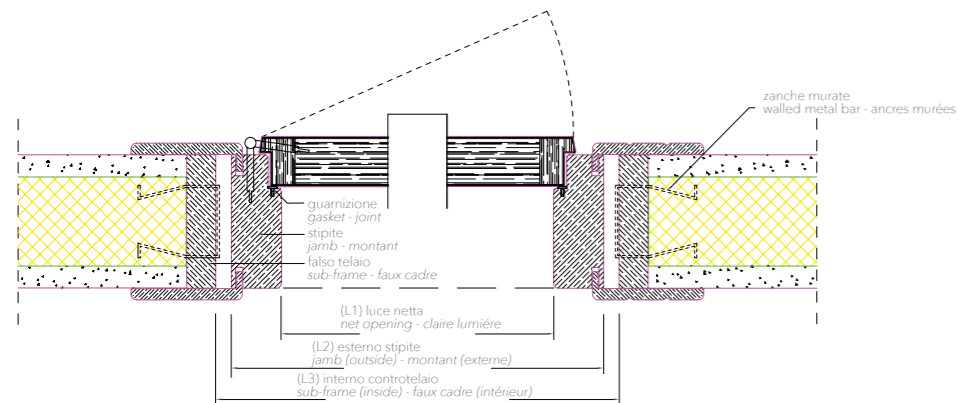


Kit Cerniera a Scomparsa  
Kit for Concealed Hinge - Kit pour Charnière à Disparition



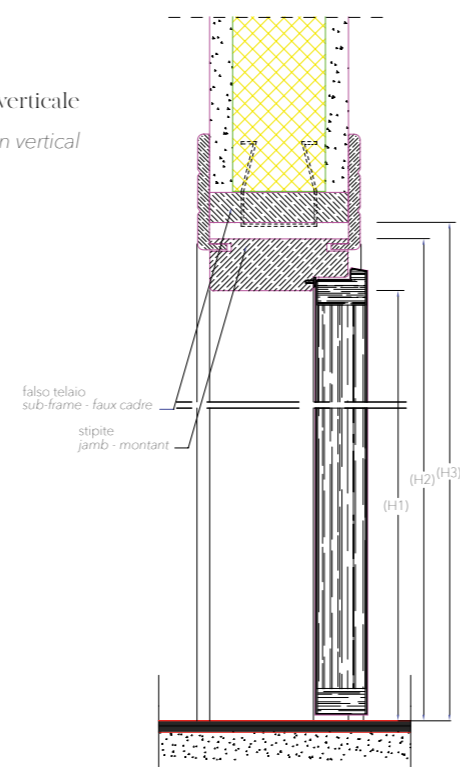
## Sezione orizzontale

Horizontal cross-section - Section horizontale

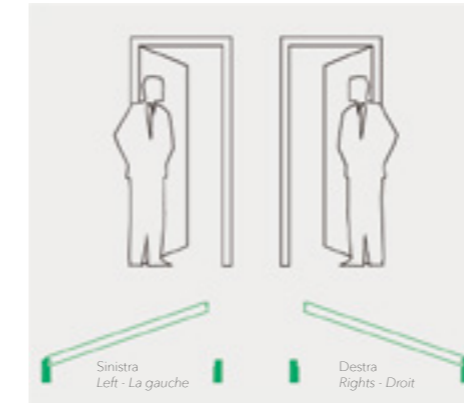


## Sezione verticale

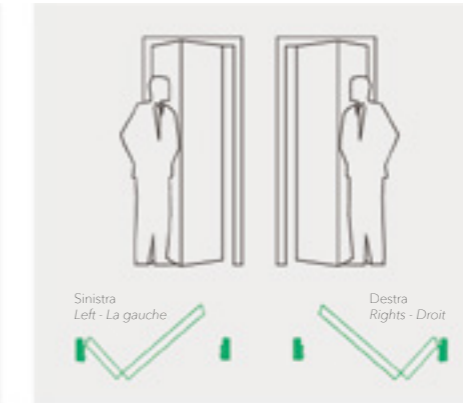
Vertical cross-section - Section verticale



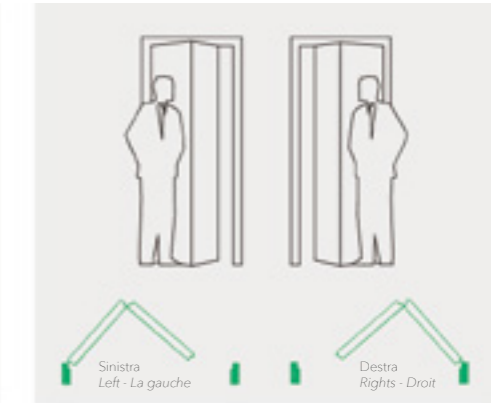
Porta a battente  
Swing Door - Porte battante



Biporta Asimmetrica  
Asymmetric Double Door - Biporte Asymétrique



Biporta Simmetrica  
Symmetric Double Door - Biporte Symétrique



Lato interno



Lato esterno

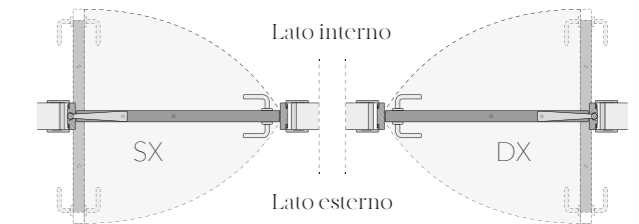
Apertura a destra

Apertura scorrevole a scomparsa (Pratica)  
Sliding door - Coulissante modèle



Scorrevole invisibile (apertura DX)

Sliding invisible - Coulissante modèle invisible



Apertura porta rototraslante

Rototranslating opening - Ouverture rotative

luce netta di passaggio net opening space / lumière nette de passage H1 x L1	estremo stipite ingombro massimo outside jamb maximum amount of space / extérieur montant encombrement max H2 x L2	interno controtelaio luce necessaria inside counterframe necessary opening / intérieur contre huisserie H3 x L3
210 x 60 cm 82,667 x 23,622 inch 210 x 70 cm 82,667 x 27,559 inch 210 x 80 cm 82,667 x 31,496 inch 210 x 90 cm 82,667 x 35,433 inch	214 x 68 cm 84,252 x 26,772 inch 214 x 78 cm 84,252 x 30,709 inch 214 x 88 cm 84,252 x 34,646 inch 214 x 98 cm 84,252 x 38,582 inch	215 x 70 cm 84,646 x 27,559 inch 215 x 80 cm 84,646 x 31,496 inch 215 x 90 cm 84,646 x 35,433 inch 215 x 100 cm 84,646 x 39,370 inch
a due ante asimmetriche (mod.: 201 - 208) Two asymmetrical doors / dâ biporte asymétrique		
210 x 107 (71+36) cm 82,667 x 42,126 (27,953+14,173) inch 210 x 117 (81+36) cm 82,667 x 46,063 (31,890+14,173) inch 210 x 127 (91+36) cm 82,667 x 50,000 (35,827+14,173) inch	214 x 115 cm 84,252 x 45,276 inch 214 x 125 cm 84,252 x 49,213 inch 214 x 135 cm 84,252 x 53,150 inch	215 x 117 cm asimmm. 84,646 x 46,063 inch asimmm. 215 x 127 cm asimmm. 84,646 x 50,000 inch asimmm. 215 x 137 cm asimmm. 84,646 x 53,937 inch asimmm.
a due ante asimmetriche (mod.: 209 - 210 - 240 - 260 - 270 - 280) Two asymmetrical doors / dâ biporte asymétrique		
210 x 111 (71+40) cm 82,667 x 43,701 (27,953+15,748) inch 210 x 121 (81+40) cm 82,667 x 47,638 (31,890+15,748) inch 210 x 131 (91+40) cm 82,667 x 51,575 (35,827+15,748) inch	214 x 119 cm 84,252 x 46,850 inch 214 x 129 cm 84,252 x 50,787 inch 214 x 139 cm 84,252 x 54,724 inch	215 x 121 cm asimmm. 84,646 x 47,638 inch asimmm. 215 x 131 cm asimmm. 84,646 x 51,575 inch asimmm. 215 x 141 cm asimmm. 84,646 x 55,512 inch asimmm.
a due ante simmetriche Two symmetrical doors / dâ biporte symétrique		
210 x 122 (61+61) cm 82,667 x 48,031 (24,016+24,016) inch 210 x 142 (71+71) cm 82,667 x 55,906 (27,953+27,953) inch 210 x 162 (81+81) cm 82,667 x 63,780 (31,890+31,890) inch 210 x 182 (91+91) cm 82,667 x 63,780 (35,827+35,827) inch	214 x 130 cm 84,252 x 51,181 inch 214 x 150 cm 84,252 x 59,055 inch 214 x 170 cm 84,252 x 66,929 inch 214 x 190 cm 84,252 x 74,803 inch	215 x 132 cm simmm. 84,646 x 51,969 inch simmm. 215 x 152 cm simmm. 84,646 x 59,843 inch simmm. 215 x 172 cm simmm. 84,646 x 67,717 inch simmm. 215 x 192 cm simmm. 84,646 x 75,591 inch simmm.



# Maniglie

Handles - Poignées



Hoppe - Dublin  
Alluminio satinato  
*Aluminium satiné - Satin aluminium*



Hoppe - Kis  
Cromo satinato  
*Satin chrome - Chrome satiné*



Hoppe - Seattle  
Alluminio argentato  
*Aluminium satiné - Satin aluminium*



Siema - Morgan  
Cromo satinato  
*Satin chrome - Chrome satiné*



Siema - Pitagora  
Cromo satinato  
*Satin chrome - Chrome satiné*



Siema - Snoopy  
Cromo satinato  
*Satin chrome - Chrome satiné*



Siema - Snoopy  
Cromo lucido  
*Polished chrome - Chrome de lucide*



Manital - Atena  
Cromo lucido/Satinato  
*Polished/Satin chrome - Chrome de lucide/Satiné*



Manital - Polare  
Acciaio satinato  
*Satin steel - Tacheur satiné*



Manital - Saturn  
Cromo satinato  
*Satin chrome - Chrome satiné*



Manital - Saturn  
Cromo lucido  
*Polished chrome - Chrome de lucide*



Siema - Snoopy  
Ottone lucido  
*Polished brass - Laiton poli*



Manital - Spoon  
Cromo satinato  
*Satin chrome - Chrome satiné*



Manital - Spoon  
Cromo lucido  
*Polished chrome - Chrome de lucide*



Manital - Spring  
Cromo satinato  
*Satin chrome - Chrome satiné*



Manital - Spring  
Cromo lucido  
*Polished chrome - Chrome de lucide*



ZB - Diana  
Cromo satinato  
*Satin chrome - Chrome satiné*



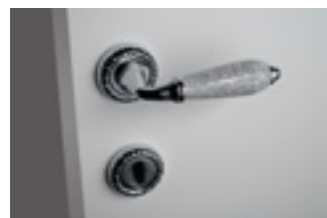
ZB - Diana  
Cromo lucido  
*Polished chrome - Chrome de lucide*



ZB - Gangsta  
Cromo satinato  
*Satin chrome - Chrome satiné*



ZB - Gangsta  
Cromo lucido  
*Polished chrome - Chrome de lucide*



Siema - Chantal  
Cromo lucido  
*Polished chrome - Chrome de lucide*



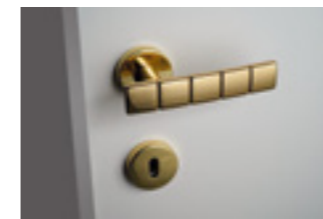
Siema - Felix  
Cromo satinato  
*Satin chrome - Chrome satiné*



Siema - Holiday  
Cromo satinato  
*Satin chrome - Chrome satiné*



Siema - Holiday  
Cromo lucido  
*Polished chrome - Chrome de lucide*



ZB - Gangsta  
Ottone lucido  
*Polished brass - Laiton poli*



ZB - Phoenix  
Cromo satinato  
*Satin chrome - Chrome satiné*



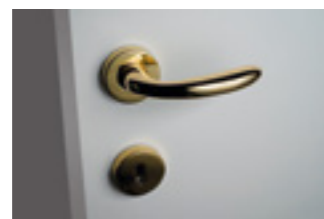
ZB - Phoenix  
Cromo lucido  
*Polished chrome - Chrome de lucide*



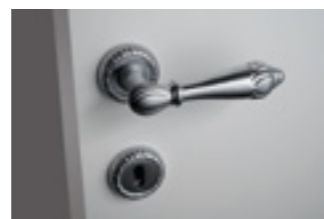
ZB - Time  
Cromo satinato  
*Satin chrome - Chrome satiné*



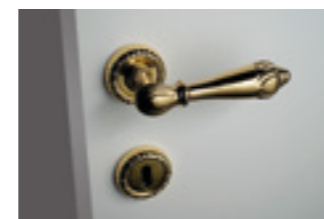
Siema - Icaro  
Cromo satinato  
*Satin chrome - Chrome satiné*



Siema - Icaro  
Ottone lucido  
*Polished brass - Laiton poli*



Siema - Incanto  
Cromo satinato  
*Satin chrome - Chrome satiné*



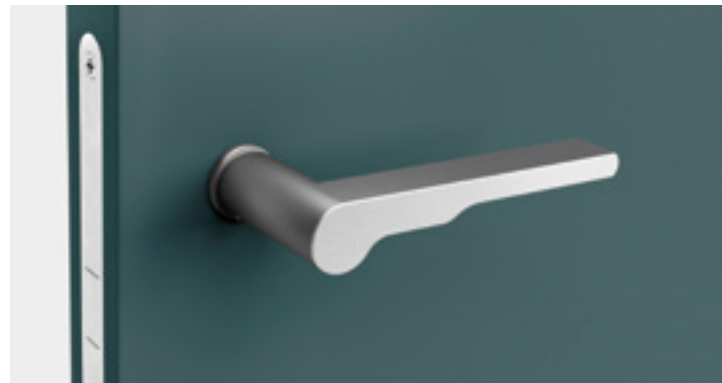
Siema - Incanto  
Ottone lucido  
*Polished brass - Laiton poli*



ZB - Time  
Cromo lucido/Satinato  
*Polished/Satin chrome - Chrome de lucide/Satiné*

# Maniglie

Handles - Poignées



Verum - Wind  
Cromo satinato  
Satin chrome - Chrome satiné



AGB - Wave  
Cromo satinato  
Satin chrome - Chrome satiné



Colombo - Alató  
Cromo satinato  
Satin chrome - Chrome satiné



Colombo - Roboquattro  
Cromo lucido  
Polished chrome - Chrome de lucide



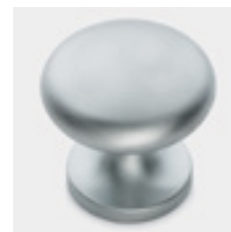
Colombo - RoboquattroS  
Cromo lucido  
Polished chrome - Chrome de lucide



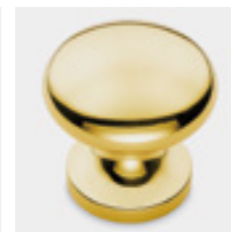
Colombo - RobocinqueS  
Cromo lucido/satinato  
Polished/Satin chrome - Chrome de lucide/Satiné



Pomolo Galà (quadrato)  
Cromo satinato  
Satin chrome - Chrome satiné



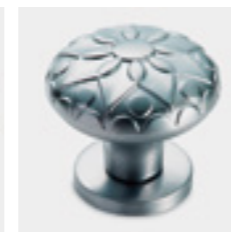
Pomolo Cipolla  
Cromo satinato  
Satin chrome - Chrome satiné



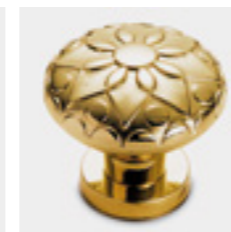
Pomolo Cipolla  
Ottone lucido  
Polished brass  
Laiton poli



Pomolo Fenix  
Cromo satinato  
Satin chrome - Chrome satiné



Pomolo Michelle  
Cromo satinato  
Satin chrome - Chrome satiné



Pomolo Michelle  
Ottone lucido  
Polished brass  
Laiton poli



Bocchetta Slim (foro cilindrico)  
Cromo satinato  
Satin chrome - Chrome satiné



Bocchetta Standard (foro chiave)  
Cromo satinato  
Satin chrome - Chrome satiné



Bocchetta Tonda (foro chiave)  
Cromo satinato  
Satin chrome - Chrome satiné



Rondella 30 mm  
Cromo satinato  
Satin chrome - Chrome satiné



Bianco  
White - Blanc



Cromo satinato  
Satin chrome - Chrome satiné



Nero  
Black - Noir

# Ferramenta

Hardware - Matériel



Serratura magnetica (di serie)  
Lock kit magnetic door  
Kit serrure pour porte magnétique



Serratura magnetica con cilindro yale  
Lock kit magnetic door  
Kit serrure pour porte magnétique



Serratura yale Per caposcala  
Yale lock kit  
Kit serrure Yale



Kit serratura tondo per porta scorrevole  
Lock kit sliding door  
Kit serrure pour porte coulissante



Kit serratura quadra per porta scorrevole  
Lock kit sliding door  
Kit serrure pour porte coulissante



Kit serratura quadra con chiave per porta scorrevole  
Lock kit with key for sliding door  
Kit serrure avec clé pour porte coulissante



Kit serratura tonda con chiave per porta scorrevole  
Lock kit with key for sliding door  
Kit serrure avec clé pour porte coulissante



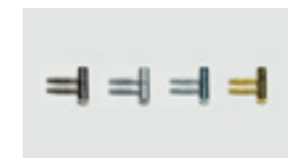
Maniglia tonda per porta scorrevole  
Round handle for sliding door  
Poignée ronde pour porte coulissante



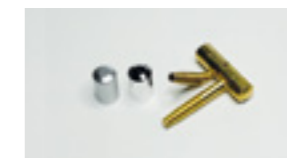
Maniglia quadra per porta scorrevole  
Square handle for sliding door  
Poignée carrée pour porte coulissante



Cerniera a scomparsa registrabile  
Concealed hinge recordable  
Charnière à disparition enregistrables



Cerniere anube  
Anube hinge  
Charnière anube



Cerniere anube apertura 180°  
Anube hinge opening 180°  
charnière anube ouverture 180°



Cerniere per massello  
Solid door hinges  
Charnières de porte pleines



Saliscendi per porte a due ante  
Saver - Loquet



Giunto meccanico in acciaio  
Steel joint - Joint en acier

Silver Cromo satinato Cromo lucido Ottone



# Porta antisismica salvavita - Quake Saver

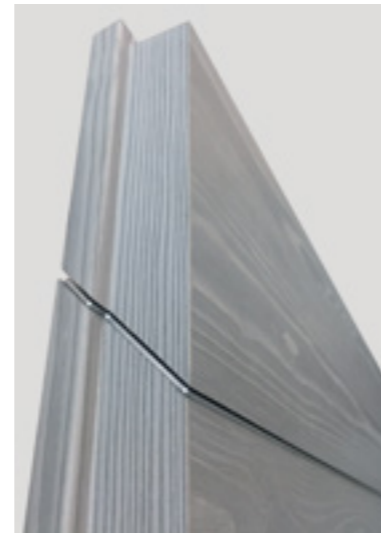
Anti-seismic door - Porte antisismique

La IMIP e la Piquadro srl oltre ad essere sensibili alle tematiche ambientali, con la porta antisismica pongono l'attenzione anche alla sicurezza e alla tutela della vita umana.

Con il sistema brevettato Quake Saver antincastro, in caso di calamità naturali, la porta non si blocca e consente la facile apertura permettendo così l'evacuazione dal locale. Disponibile nella collezione Caprice solo sui Modelli 201 e 208.

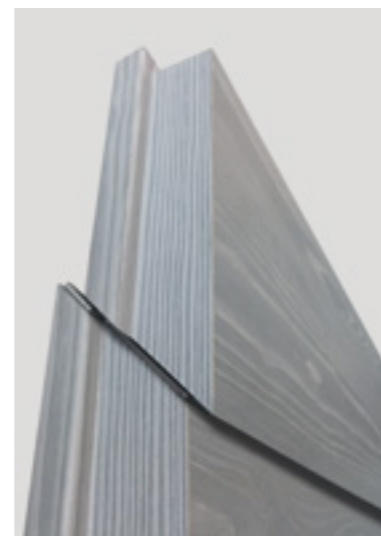


mod. 201 Antisismica | Grey  
Grey - Gris



Particolare Quake Saver a riposo

Details Quake Saver at rest  
Détail Quake Saver au repos



Particolare Quake Saver in azione

Details Quake Saver in action  
Détail Quake Saver en action



[www.piquadroporte.it](http://www.piquadroporte.it)



[www.imipporte.it](http://www.imipporte.it)



Copyright © PIQUADRO s.r.l. PETRECCA  
Art direction, graphic and styling IMAGO  
[info@imago.it](mailto:info@imago.it) / 0865900203

Le finiture, i colori, le venature e le tonalità delle foto presenti sul catalogo fotografico sono puramente indicative, così come le caratteristiche costruttive. Pertanto eventuali diversità, non potranno essere oggetto di contestazione.

The finishes, colors, veins and shades of the photos in the photographic catalog are purely indicative, as are the construction characteristics. Therefore any differences cannot be contested.

Les finitions, les couleurs, les veines et les nuances des photos du catalogue photographique sont purement indicatives, de même que les caractéristiques de construction. Par conséquent, aucune différence ne peut être contestée.

In addition to being sensitive to environmental issues, IMIP and Piquadro srl also pay attention to safety and the protection of human life with the anti-seismic door. With the patented Quake Saver underrun system, in the event of natural disasters, the door does not lock and allows easy opening, thus allowing evacuation from the room. Available in the Caprice collection and only on Models 201 and 208.

En plus d'être sensibles aux problèmes environnementaux, IMIP et Piquadro srl sont également attentifs à la sécurité et à la protection de la vie humaine avec la porte antisismique. Avec le système d'encastrement breveté Quake Saver, en cas de catastrophe naturelle, la porte ne se verrouille pas et permet une ouverture facile, permettant ainsi l'évacuation de la pièce. Disponible dans la collection Caprice uniquement sur les modèles 201 et 208.

PIQUADRO - IMIP ha sede a Venafro, località famosa per l'ottimo olio che produce e per le numerose iniziative atte a promuovere la città ricca di tradizioni e dal bellissimo centro storico assolutamente da visitare. Ecco a seguito, le indicazioni per raggiungere Venafro da ogni parte d'Italia:

**DA NORD DEL VERSANTE ADRIATICO**

Imboccate l'autostrada A14 fino al raccordo con l'A25. L'uscita da prendere è Sulmona - Pratola Peligna. Seguite le indicazioni per Sulmona, Roccaraso, Castel di Sangro, Venafro.

**DA SUD DEL VERSANTE ADRIATICO**

Segnaliamo due uscite: la prima è Termoli, della A14. Seguite le indicazioni per Fondo Valle Biferno, Bojano, Isernia, Venafro. La seconda uscita è Vasto Sud, sempre dell'A14. Da lì, proseguite per Fondo Valle Trigno, Isernia, Venafro.

**DA NORD DEL VERSANTE TIRRENICO**

Uscite a San Vittore dall'autostrada A1, procedete per Venafro.

**DA SUD DEL VERSANTE TIRRENICO**

Prendete l'autostrada A1 e uscite a Caianello proseguendo per Venafro.



PIQUADRO - IMIP has its headquarters in Venafro a small town known for its famous olive oil, and with a beautiful old town centre full of tradition and absolutely to visit... Here's how to get to Venafro from every part of Italy:

**FROM NORTH ADRIATIC SIDE**

Take the A14 highway till the connection with the A25. The exit to take is Sulmona - Pratola Peligna. Follow the indications for Sulmona, Roccaraso, Castel di Sangro, Venafro.

**FROM SOUTH ADRIATIC SIDE**

We suggest to exits: the first is Termoli on the A14 follow the indications for Fondo Valle Biferno, Bojano, Isernia, Venafro. The second is Vasto Sud, on the A14 as well. From there follow on for Fondo Valle Trigno, Isernia, Venafro.

**FROM NORTH TYRRHENIAN SIDE**

Exit a San Vittore from the A1 highway and proceed for Venafro.

**FROM SOUTH TYRRHENIAN SIDE**

Take the A1 highway and exit Caianello proceeding for Venafro.

PIQUADRO - IMIP a son siège à Venafro, une petite ville connue pour son huile d'olive excellente, pour son centre historique très intéressant.

Ci-dessous on peut trouver les indications pour arriver à Venafro:

**DU NORD DU VERSANT ADRIATIQUE**

Prenez l'autoroute A14 jusqu'à la voie A25. Sortez à Sulmona - Pratola Peligna. Suivez les indications pour Sulmona, Roccaraso, Castel di Sangro, Venafro.

**DU SUD DU VERSANT ADRIATIQUE**

Nous vous signalons deux sorties: à Termoli de l'A14. Suivez les indications pour Fondo Valle Biferno, Bojano, Isernia, Venafro. Ou Vasto sud, toujours de l'A14 continuez pour Fondo Valle Trigno, Isernia, Venafro.

**DA SUD DEL VERSANTE TIRRENICO**

De l'autoroute A1 sortez à San Vittore et continuez pour Venafro.

**DU SUD DU VERSANT TYRRHÉNIEN**

Prenez l'autoroute A1 et sortez à Caianello, puis continuez pour Venafro.





**IMIP**  
PORTE PETRECCA



**PIQUADRO**  
PETRECCA PORTE

Industria Mobili Infissi Petrecca s.r.l. / Piquadro s.r.l. Petrecca

S.S. 85 Venafrana n. 20 86079 Venafrano (IS)  
Tel.: 0865 900087-900097 / Fax: 0865 902076  
commerciale@piquadroporte.it / commerciale@imip-petrecca.it  
www.piquadroporte.it / www.imipporte.it / www.imip-petrecca.it

---

Made in Italy