

**G**LINE  
2012



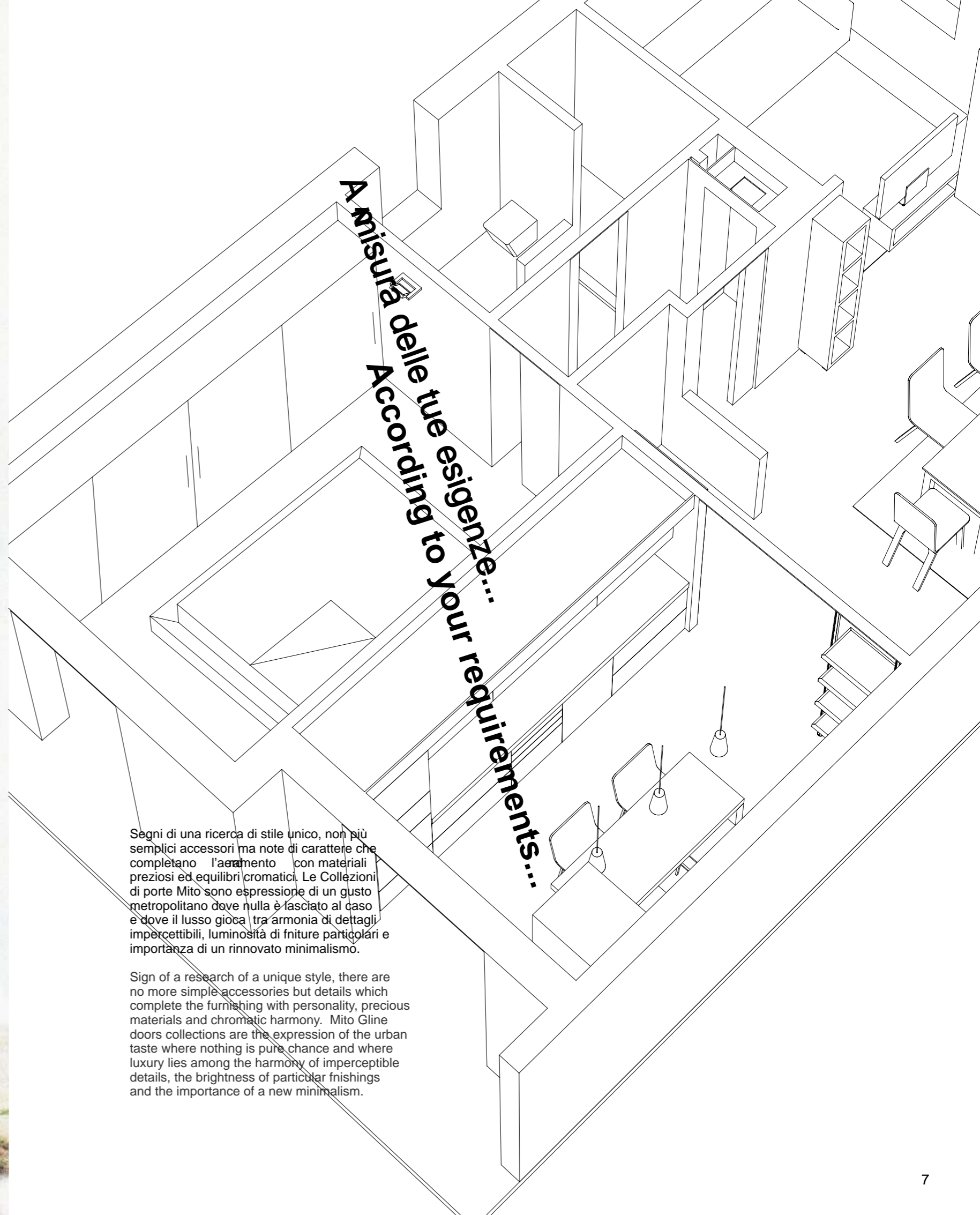
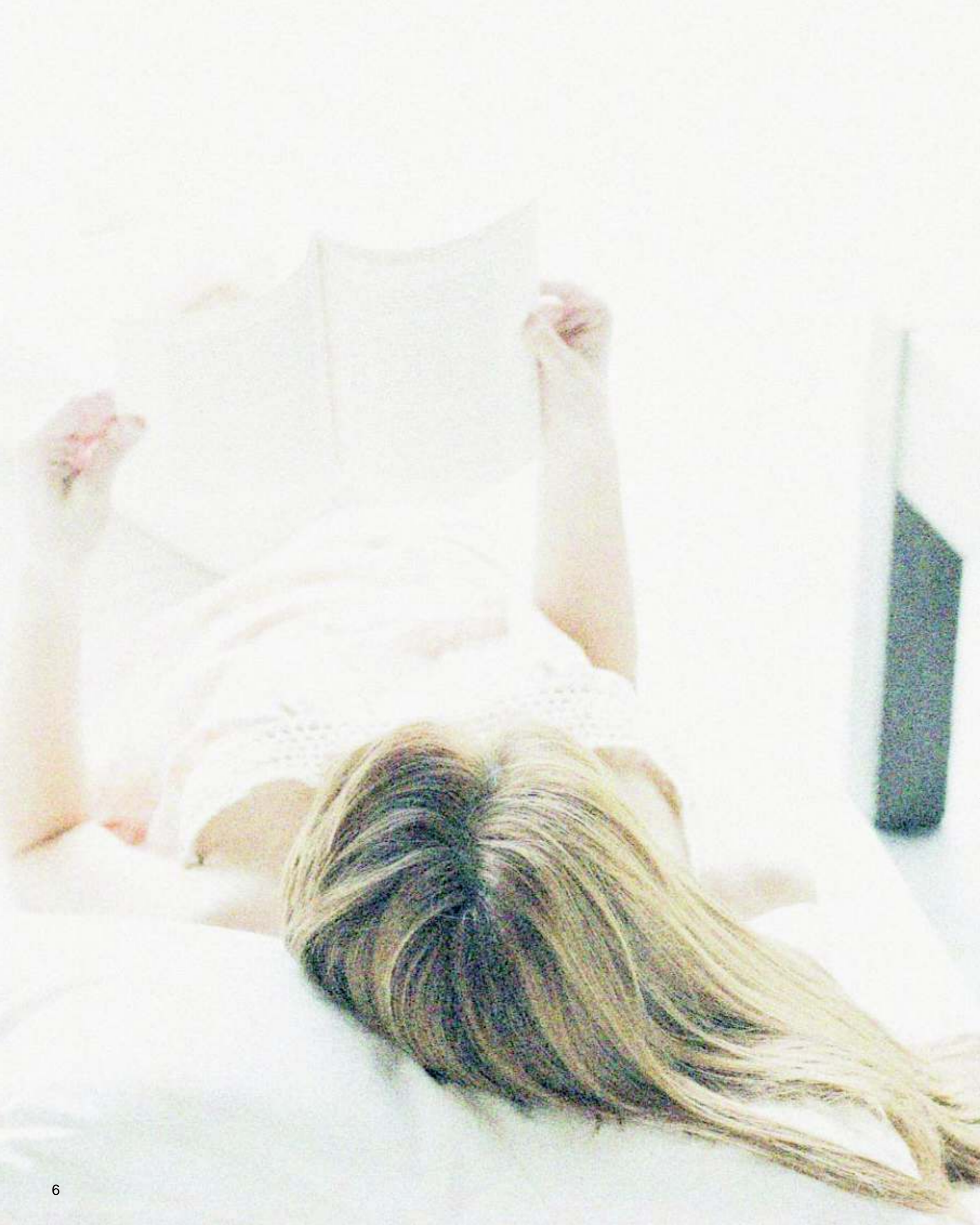


## Dal 1992

Dal 1992 Mito progetta e produce soluzioni per l'edilizia, diventando punto di riferimento sul mercato nazionale ed internazionale per la professionalità e per la qualità dei prodotti. Particolare spicco tra essi è Gline, linea di porte, divisori e complementi d'arredo, frutto di un intelligente equilibrio di tecnica, funzionalità e design; espressione di una filosofia rigorosa e minimale degli arredi, dove estetica e materiali, quali vetro, legno e alluminio sono supporto importante di progetti contemporanei studiati per rendere ogni ambiente completamente personalizzabile e unico.

## Since 1992

Since 1992 Mito projects and produces construction industry solutions, becoming the reference point of the national and international market thanks to the professionalism and quality of the products. Special prominence among them is Gline, line of door, partitions and furnishing complements, which are the result of an intelligent equilibrium of technique parameters, functionality and design; expression of a rigorous and minimal furniture philosophy, where aesthetics and materials, such as glass, wood and aluminium are important base of contemporary projects studied to make each ambient completely



A misura delle tue esigenze...  
According to your requirements...

Segni di una ricerca di stile unico, non più semplici accessori ma note di carattere che completano l'arredamento con materiali preziosi ed equilibri cromatici. Le Collezioni di porte Mito sono espressione di un gusto metropolitano dove nulla è lasciato al caso e dove il lusso gioca tra armonia di dettagli impercettibili, luminosità di finiture particolari e importanza di un rinnovato minimalismo.

Sign of a research of a unique style, there are no more simple accessories but details which complete the furnishing with personality, precious materials and chromatic harmony. Mito Gline doors collections are the expression of the urban taste where nothing is pure chance and where luxury lies among the harmony of imperceptible details, the brightness of particular finishings and the importance of a new minimalism.



Presentazione azienda	Firm Presentation	5
Fatto su misura	Made to measure	7
— Quadra	— Quadra	— 11
— Minima	— Minima	— 23
— Sweet	— Sweet	— 53
— Life	— Life	— 63
— Innova	— Innova	— 71




*Perfetto equilibrio di rigore ed eleganza*

**Quadra**

**Q**



## Quadra

 Anta / Door  
Apertura battente  
Teak grigio  
Swing door  
Grey teak

Stipite / Jamb  
Alluminio anodizzato argento  
Silver anodized aluminium

Maniglia / Handle  
Modello HP  
HP Model



## Quadra

Anta / Door  
Apertura battente  
Tamburata laccata  
rossa lucida


Swing door  
Glossy red lacquered  
honeycomb panel

Stipite / Jamb  
Alluminio anodizzato argento  
Silver anodized aluminium

Maniglia / Handle  
Modello Zelda cromo lucida  
Bright chrome Zelda Model



## Quadra

 Anta / Door  
Scorrevole interno muro tre  
pannelli wengè con traversini  
in alluminio Anodizzato argento  
Three wengè panels sliding  
inside wall with silver anodized  
aluminium divisions

Stipite / Jamb  
Alluminio anodizzato argento  
Silver anodized aluminium

Maniglia / Handle  
Vaschetta di trascinamento  
cromo satinata  
Matt chrome pulling handle


Dal design minimale, sa come farsi notare senza invadenza completando gli arredi contemporanei con la sua funzionalità e la bellezza dei materiali. Proposta nella versione a battente con pratico stipite telescopico, si adatta perfettamente a diversi spessori di parete, o scorrevole interno muro con "controtelaio" a scomparsa, Quadra è la scelta di chi ama caratterizzare gli ambienti di casa con dettagli unici.

With minimal design, it knows how to be noted without intrusiveness and completing contemporary furnishings with its functionality and the beauty of materials. Proposed in the swing version with a practical telescopic jamb, it perfectly adapts itself to different wall thickness, or sliding with "box-frame". Quadra is the choice for who loves to distinguish one's own house with unique details.





## Quadra

 Anta / Door  
Apertura battente  
cinque pannelli, laccata  
bianca lucida, con traversini  
in alluminio anodizzato argento

Swing door  
Five glossy white lacquered  
panels with silver anodized  
aluminium divisions

Stipite / Jamb  
Alluminio anodizzato argento  
Silver anodized aluminium

Maniglia / Handle  
Modello HP  
HP model




*Fascino del lusso sussurrato The charm of the whispered luxury*

**Minima**

**M**



## Minima

 Anta / Door  
Apertura battente  
Vetro extralight decorato  
Swing door  
Extra light decorated glass

Stipite / Jamb  
Alluminio anodizzato nero  
Black anodized aluminium

Maniglia / Handle  
Modello Zelda  
Zelda model


Preziosa e raffinata nella sua essenzialità, non una semplice porta ma un vero oggetto d'arredo. Agile e versatile, la si può applicare su falso telaio in alluminio con mostrina minimale, su falsi telai standad in legno, su cassonetti scorrevoli a scomparsa, e nelle diverse applicazioni a mantovana. MINIMA risponde alle esigenze di una casa unica nel suo genere, per eleganza, stile, design.

Precious and refined in its essentiality, it is not a simple door but a real furnishing element. Slender and versatile, it can be installed on an aluminium frame with a minimal cover, on a standard wood frame made of deal, in a box frame for sliding door, and in different Mantovana versions. MINIMA is the answer to all requirements for a house unique in its way, for elegance, style, design.

Minima



## Minima

 Anta / Door  
Apertura battente  
Vetro satinato bronzo  
Swing door  
Satined bronze glass

Stipite / Jamb  
Alluminio anodizzato argento  
Silver anodized aluminium

Maniglia / Handle  
Modello Zelda cromo satinata  
Matt chrome Zelda model





Unica anche nei dettagli: la maniglia design, in alluminio spazzolato e anodizzato è in sintonia con lo stile della porta. Il sistema di chiusura privacy è a richiesta e prevede una serie di maniglie predisposte.

Unique also in details: the handle design, of brushed anodized aluminium, agrees with the door style. The privacy lock system is available on request and it provides a range of predisposed handles.



## Minima



Anta / Door  
Apertura battente  
Tamburata laccata nero  
lucida spazzolata

Swing door  
Brushed glossy black  
lacquered honeycomb panel


Stipite / Jamb  
Alluminio anodizzato argento  
Silver anodized aluminium

Maniglia / Handle  
Modello Bios di Olivari  
cromo satinato  
Matt chrome Bios  
model of Olivari





# Minima

 Anta / Door  
Apertura battente  
Laccata lucida nera con  
inserto in vetro trasparente  
diviso da 2 traversini  
Swing door  
Glossy black lacquered  
with two aluminium divisions  
and transparent glass insert

Stipite / Jamb  
Alluminio anodizzato argento  
Silver anodized aluminium

Maniglia / Handle  
Chiusura magnetica  
Magnetic lock




Sottili geometrie nel rispetto del rigore assoluto: la mostrina perimetrale di finitura, in alluminio spazzolato e anodizzato, ha uno spessore minimo di 15mm e si uniforma all'essenzialità della struttura.

Fine geometries in the respect of the absolute rigour: the external cover, of brushed silver anodized aluminium, is of minimum 15mm thickness and it adapts itself to the structure essentiality.





## Minima

 Anta / Door  
Scorrevole esterno parete  
con attacco a filo soffitto  
Doppia anta parallele  
a due pannelli in vetro  
trasparente extrachiario  
con traversino in alluminio  
Anodizzato argento  
Sliding outside the wall,  
installed in the ceiling line.  
Double parallel wings with  
two transparent extra light  
glass panels with silver  
anodized aluminium divisions.

Montante / Upright of closing  
Montanti di battuta  
regolabili e magnetici  
Upright of closing  
Regulable and magnetic

Maniglia / Handle  
Alluminio anodizzato argento  
Silver anodized aluminium



Un cielo pulito senza nuvole... MINIMA, nella versione con guida superiore a filo soffitto pare galleggiare sospesa nell'aria. La semplicità delle linee senza interruzioni esaltano il minimalismo e il design.

A clear and cloudless sky... MINIMA, in the version with upper rail installed in the ceiling line, it seems to float in the air. The simplicity of lines without interruptions intensifies the minimalism and the design.



## Minima



Anta / Door  
Scorrevole esterno parete  
con applicazione in luce  
e attacco a soffitto.

Quattro ante parallele  
su due guide  
cinque vetri grigio satinato,  
telaio anta, traversini  
e mantovana in alluminio  
anodizzato nero Opaco

Sliding in the wall opening  
with rail installed in the ceiling.  
Four parallel wings on two rails,  
five satined grey glasses,  
wing's frame, divisions  
and Mantovana rail of matt  
black anodized aluminium.

Montanti / Upright of closing  
Montanti di battuta in alluminio  
anodizzato con guarnizione  
di battuta, regolabili e magnetici

Upright of closing of anodized  
aluminium with impact gasket,  
regulable and magnetic

Maniglia / Handle  
Vaschetta di trascinamento  
Pulling handle



Porte scorrevoli dalle molteplici funzioni: di grande impatto estetico, sono il risultato di un'attenta ricerca. Le maniglie sono eseguite su disegno e realizzate interamente in alluminio spazzolato e anodizzato, disponibili nelle finiture argento o nero opaco.

Sliding doors for numerous functions: of great aesthetic impact, they are the result of a careful study. Handles are realized following a drawing and entirely of brushed anodized aluminium, they are available with silver or matt black finishing.





## Minima



Anta / Door  
Scorrevole esterno parete  
applicazione a parete.  
Due ante divergenti vetro  
unico grigio specchiato  
non satinato, telaio anta,  
e mantovana in alluminio  
anodizzato nero Opaco

Sliding outside the wall,  
hanged on the wall.  
Two divergent unique mirrored  
grey not satined glass door,  
wing's frame and Mantovana  
rail of matt black anodized  
aluminium.

Montante / Upright  
Montanti di battuta  
in alluminio anodizzato  
con guarnizione di battuta,  
regolabili e magnetici

Uprights of closing of anodized  
aluminium with impact gasket,  
regulable and magnetic

Maniglia / Handle  
Vaschetta di trascinamento  
Pulling handle






In un tocco tutto il tuo mondo: la bellezza di Minima è nella sua capacità di "sparire", integrandosi agli arredi in perfetta armonia, separando gli ambienti e creando ampi spazi, puliti e dinamici tra loro.

In a touch all the world: Minima beauty can "disappear", blends itself with furnishings in a perfect harmony, dividing rooms and creating wide spaces, tidy and dynamic.



## Minima

 Anta / Door  
Scorrevole interno muro  
tre vetri trasparenti  
extrachiari con traversini  
in alluminio anodizzato argento  
Sliding inside the wall,  
three transparent extra light  
glasses with silver anodized  
aluminium divisions

Stipite / Jamb  
Alluminio anodizzato argento  
Silver anodized aluminium

Maniglia / Handle  
Vaschetta di trascinamento  
Pulling handle



*La luce abita qui Light lives here*

**Sweet**

**S**

## Sweet



### Anta / Door

Scorrevole esterno parete con applicazione in luce e attacco a soffitto  
Quattro ante parallele su due guide quattro vetri trasparente extrachiaro e uno in vetro extrachiaro satinato decorato, telaio anta, traversini e mantovana in alluminio anodizzato Argento  
Sliding outside the wall with rail installed in the ceiling.  
Four parallel wings on two rails, four extra light transparent glasses and one satined extra light decorated glass, wing's frame, divisions and Mantovana rail of silver anodized aluminium

Montante / Upright  
Montanti di battuta in alluminio anodizzato  
Uprights of closing of anodized aluminium

Maniglia / Handle  
Vaschetta di trascinamento  
Pulling handle



Più bello vivere nell'ordine: un ambiente ricco di luce dove le porte creano ambienti ben delimitati ma in comunicazione fra loro, separano senza divider per avere sempre tutto a portata di mano, nel segno dell'efficienza e del comfort.

It is nicer to live in the order: an ambient rich of light where doors create ambients clearly defned but communicating, they separate without dividing to have everything handy, this means efficiency and comfort.



Sweet



## Sweet



Anta / Door  
Scorrevole esterno parete  
con applicazione in luce  
e attacco a soffitto.  
Quattro ante parallele  
su due guide due vetri  
trasparente extrachiario,  
telaio anta, traversini  
e mantovana in alluminio  
anodizzato Argento

Sliding in the wall opening  
with rail installed in the ceiling.  
Four parallel wings on two rails,  
two extra light transparent  
glasses, wing's frame, divisions,  
Mantovana rail of silver  
anodized aluminium

Montante / Upright  
Montanti di battuta  
in alluminio anodizzato  
Uprights of closing  
of anodized aluminium

Maniglia / Handle  
Vaschetta di trascinamento  
Pulling handle



# Sweet

Luoghi da vivere ben organizzati: la funzionalità dell'estetica rispecchia un progetto intelligente, che dona carattere ad ogni ambiente. Sweet è applicabile in luce e a soffitto e predisposta con vaschette di trascinamento verniciate argento e con applicazioni a incasso nel montante dell'anta.

Places to live, well equipped: the functionality of aesthetics reflects an intelligent project, which gives character to each room. Sweet is available in the wall opening with rail installed in the ceiling and equipped with silver built-in pulling handle, set in the wing's upright.




**Life**  
La naturale evoluzione di un classico  
The natural evolution of a classic





# Life


 Anta / Door  
Apertura battente  
tamburata laccata nera  
lucido spazzolato  
Swing door  
Glossy black lacquered  
honeycomb panel

Stipite / Jamb  
Alluminio anodizzato  
argento  
Silver anodized aluminium

Maniglia / Handle  
Modello Bios di Olivari  
cromo satinato  
Matt chrome Bios  
model of Olivari



## Life

 Anta / Door  
Apertura battente  
tre vetri extrachiario  
satinato con traversini  
in alluminio anodizzato

Swing door  
Three extra light satined  
glasses with anodized  
aluminium divisions

Stipite / Jamb  
Alluminio  
anodizzato argento  
Silver anodized aluminium

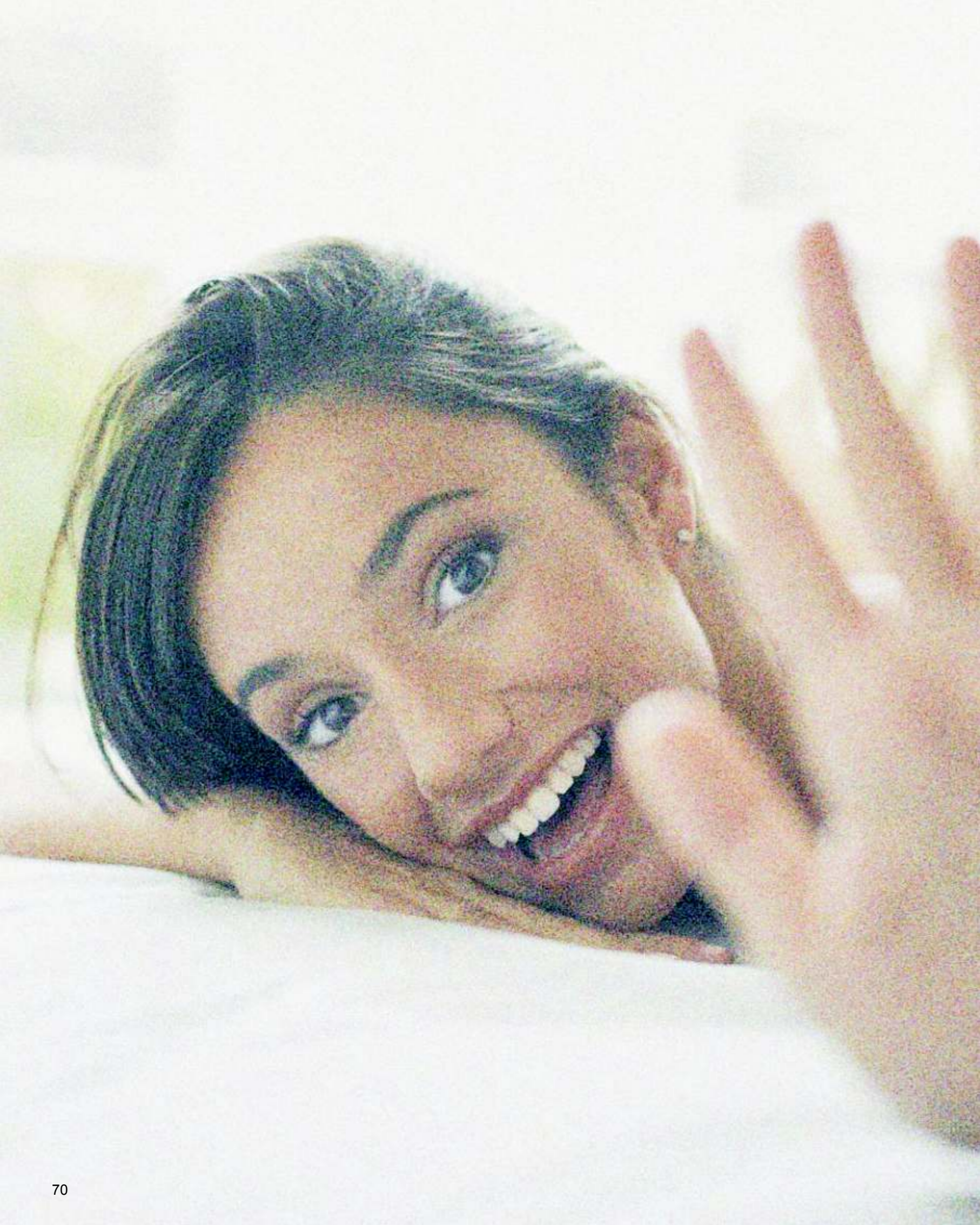
Maniglia / Handle  
Manital



Life è dedicata a chi ama la tradizione che si rinnova con forme morbide e attuali. Si completa con un corpo serratura capace di alloggiare una maniglia standard, e su richiesta con chiusura privacy.

Life is dedicated to people who loves to renew traditions with gentle and up-to-date forms. It is complete together with a lock set which can lodge a standard handle and on request privacy lock.





Geniale organizzazione degli spazi

**INNOVA**





Mensole a giorno e contenitori con cassetti, barre appendiabiti e stand porta scarpe; anche un piccolo ambiente diventa grande se sfruttato al meglio e con intelligenza. Senza rinunciare a materiali di qualità e bellezza.

Shelves and containers with drawers, dress hanger and spaces for shoes; even a small ambient becomes wide if it is better used and with intelligence. Without giving up to quality and beauty.

Finiture da abbinare fra loro per creare arredi in sintonia con i propri gusti e con il resto dell'ambiente. Ottima capienza di ogni elemento e possibilità di illuminazione per ottenere il massimo comfort.

Finishings to combine, to create furnishings in agreement with ones' own taste and with the rest of the ambient. Excellent capacity of every elements and the possibility of lighting to obtain the maximum comfort.



Tutto trova la giusta collocazione: le cabine armadio Innova sono dotate di ogni accessorio per arredare stanze guardaroba funzionali e confortevoli, garantendo il massimo ordine grazie a progetti personalizzabili.

Everything finds the correct disposition: Innova wardrobe boxes are equipped with all accessories to furnish comfortable and functional wardrobe rooms, to guarantee the maximum order thanks to personalized projects.



